

2016



# Hébergements

Périgord Vert Nontronnais

Haut Périgord

## Légende

### Classement, Marques et Labels

\* Classement préfectoral des meublés de tourisme (1 à 5 étoiles)



Label Gîtes de France



Label Clévacances France



Hébergeurs de Qualité du Pays Périgord Vert



Gîtes et chambres d'hôtes labellisés Panda



Marque « Accueil du Parc » accordée par le Parc Naturel Régional Périgord-Limousin



Adhérent Bienvenue à la Ferme



Label Fleurs de Soleil



Chambres d'Hôtes du Périgord



Assiette de Pays



Logis de France



Restaurants Logis de France



Hôtels-restaurants Logis de France



Les Toques du Périgord



Camping de Qualité



Clef Verte



Partenaire FFCC



Label Tourisme et Handicap

### Services proposés et Partenaires



Guide du Routard



Tickets restaurants acceptés



Petit Futé



Accès wifi



Chèques vacances acceptés



Cours de dessin et peinture possible



Accessible aux personnes à mobilité réduite

## **Sommaire**

***Meublés de Tourisme classés : page 5 à 16***

***Meublés de Tourisme non classés : page 17 à 29***

***Hébergements de groupe : page 29***

***Meublés (suite...) : page 30 à 32***

***Résidence de Tourisme : page 33 à 34***

***Chambres d'Hôtes labellisées : page 35 à 38***

***Chambres d'Hôtes non labellisées : page 39 à 46***

***Chambres d'Hôtes (suite...) : page 47***

***Hébergement insolite : page 48 à 49***

***Hôtellerie de Plein Air, Campings : page 50 à 60***

***Hôtels-Restaurants : page 61 à 66***

***Les Offices de Tourisme Intercommunaux du Périgord Vert Nontronnais et du Haut Périgord à Piégut et à Varaignes ne sont pas des centrales de réservation.***

***Les réservations se font directement auprès des propriétaires des hébergements, en conséquence, la responsabilité des Offices de Tourisme ne pourra être engagée en cas de litige.***

**Directeurs de publication :** M. Combeau, Mme Lapeyre, M. Cadieu

**Rédaction :** OTI Nontron, OTI Piégut, OTI Varaignes, Hébergeurs partenaires des OTI

**Conception graphique :** OTI Nontron

**Impression :** AC&M Communication

**Crédits photos :** OTI Nontron, OTI Piégut, OTI Varaignes, Hébergeurs

Nous remercions chaque hébergeur de nous avoir transmis leurs photos

Au nord de la Dordogne, aux confins du Limousin et de la Charente, le bien nommé Périgord vert est au coeur du Parc Naturel Régional Périgord-Limousin. C'est une région idéale pour les amoureux de la nature avec ses espaces naturels préservés et extrêmement diversifiés. L'eau, le granite et la verdure sont les maîtres mots qui qualifient ce territoire.

Chacun pourra, grâce aux nombreuses activités proposées, passer un séjour agréable en famille :

### Activités de pleine nature

	Sentiers de randonnée pédestre,		VTT et		équestre
	Plans d'eau, baignade		Canoë		Tennis
	Centre aquatique		Pêche en étangs ou rivières		
	Centres équestres		Parcours acrobatique dans les arbres		
	Golf		Paint Ball		Tir à l'Arc
			Karting		

**Activités sportives encadrées pendant l' « Eté Actif »**

### Activités culturelles

Visites de châteaux, grottes, églises, musées, sites archéologiques, cinéma  
Visites commentées de ville.

### Animations

Expositions et stages au PEMA (Pôle Expérimental des Métiers d'Art de Nontron), Rue des Métiers d'Art, Festivals de musique, Fête du Couteau, Spardos, Carnaval des Soufflaculs, randonnées nocturnes, Salon des Antiquaires,

### Marchés et foires

Marchés hebdomadaires importants  
Marchés de producteurs semi nocturnes en juillet et août  
Foire des potiers  
Marché des tisserands  
Foire aux dindons  
Fête du cèpe et du veau sous la mère



*Meublés de tourisme  
classés*

**BUSSEROLLES****PAUGNAC\*\*\*****12 personnes (N° de classement 031030)****Maison de campagne** avec étage 160 m<sup>2</sup> habitables, entièrement rénovée.

Cuisine équipée, lave-vaisselle, lave-linge, grand séjour avec cheminée et insert, téléviseur.

Rez-de-chaussée : 3 chambres, 2 lits 140, 2 lits 90, w.c, 2 salles de bains.

Etage : 3 chambres, 3 lits 140, w.c, salle de bains.

Terrasse couverte, patio avec salon de jardin, barbecue.

Accès piscine privée à 200 mètres.

Caution : 300€

**Réservations :****M. Pierre Garreau**

11 rue du Sacré Cœur 16100 St Brice

**Tél : 05.45.32.51.87.**Email : [pierre.garreau2@wanadoo.fr](mailto:pierre.garreau2@wanadoo.fr)**PRIX A LA SEMAINE**

BS	MS	HS	THS	WE
<b>580€</b>	<b>780€</b>	<b>1080€</b>	<b>1410€</b>	<b>330€</b>

**BUSSEROLLES****PAUGNAC\*\*****4 à 6 personnes (N° de classement 031029)****Gîte récent** sur parcelle clôturée avec piscine sécurisée.

Kitchenette équipée, four, micro-ondes, lave-linge, téléviseur.

2 chambres, 1 lit 140, 2 lits 90, clic-clac avec couchage dans le séjour.

Salle de bains, w.c.

Terrasse, salon de jardin, barbecue.

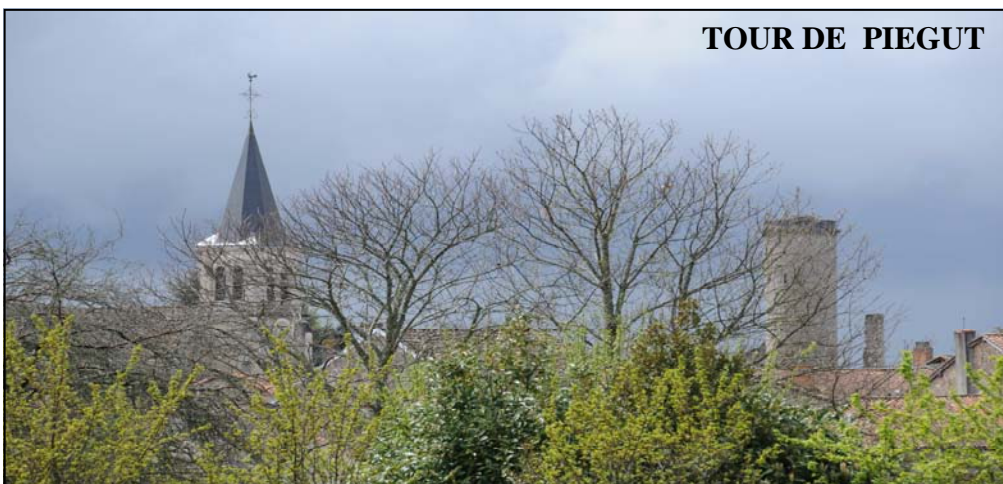
Caution : 150€

**Réservations :****M. Pierre Garreau**

11 rue du Sacré Cœur 16100 St Brice

**Tél : 05.45.32.51.87.**Email : [pierre.garreau2@wanadoo.fr](mailto:pierre.garreau2@wanadoo.fr)**PRIX A LA SEMAINE**

BS	MS	HS	THS	WE
<b>260€</b>	<b>280€</b>	<b>430€</b>	<b>580€</b>	<b>160€</b>

**TOUR DE PIEGUT**





**6 personnes.**

Gîte de plain-pied grand confort neuf, dans un cadre calme et reposant, parc clôturé de 3700 m<sup>2</sup> arboré et fleuri, cour gravillonnée avec parking et terrasse ombragée.

Grand salon-salle à manger, cuisine à l'américaine très bien équipée (cuisinière 4 feux et four électrique, hotte aspirante inox, lave-vaisselle, réfrigérateur-congélateur, micro-ondes avec grill), petit électroménager et ensemble de vaisselle très complets.

3 chambres, 2 avec 2 lits de 140 et 1 avec 2 lits de 90.  
Salle de bains avec baignoire, wc séparés.  
Cellier-buanderie avec lave-linge, ensemble de repassage.  
Téléphone avec internet et accès wifi.  
Télévision, radio stéréo cassettes, lecteur DVD-VHS.  
Table de ping-pong, rameur, stepper, jeu de pétanque, badminton, jeux de société.  
Deux salons de jardin, divers sièges, barbecue, parasol.  
Draps, serviettes, linge de maison fournis sans supplément.  
Animaux acceptés si bien éduqués.



**Réservations :**

**Josiane et Jean Claude Puyraveau**  
Le Maine Rousset 24300 Connezac  
Tél : 05.53.60.36.29 / 06.83.25.28.51  
Email : [josiane.puyraveau@gmail.com](mailto:josiane.puyraveau@gmail.com)

PRIX A LA SEMAINE			
BS	MS	HS	WE
450€	550€	650€	250€
Tarif dégressif dès la 2ème semaine			



**4 personnes**

Meublé dans une ancienne ferme récemment restaurée au cœur du Parc naturel régional Périgord-Limousin, idéal pour les amateurs de calme et de nature.

Cuisine indépendante : gazinière avec four, micro-ondes, lave-linge, grille-pain. Séjour avec four à pain, canapé convertible, fauteuil, téléviseur.

2 chambres : 1 lit 140 et 2 lits 90. Salle d'eau et wc séparés.

**Réservations :**

**M. Gaby Nadaud**  
Les Farges 24300 Hautefaye  
Tél : 05.53.60.34.01 / 01.60.80.20.87 / 06.03.26.90.41  
Email : [i.nadaud@laposte.net](mailto:i.nadaud@laposte.net)

PRIX A LA SEMAINE		
BS	MS	HS
230€	260€	330€

**JAVERLHAC**
**LE GRAND GILLOU\*\*\***

**5 - 6 personnes.**

**Charmant meublé** de 80 m<sup>2</sup> entièrement rénové au cœur du Périgord Vert et du Parc Naturel Régional Périgord-Limousin (à 4 km de Javerlhac, 15 km de Nontron, 37 km d'Angoulême et 60 km de Périgueux). Situé dans un hameau calme et paisible en pleine campagne. Rez-de-chaussée : cuisine américaine équipée, salle à manger, salon, téléphone, poêle à bois. 1er étage : salle de bains, wc, chambre 1 lit 140. 2e étage : chambre 1 lit 140 et 1 lit 90. Salon de jardin. Possibilité de chambres d'hôtes.

**Réservations :**
**Mme Delage**

Le Grand Gillou 24300 Javerlhac-et-la-Chapelle-Saint-Robert

**Tél : 05.53.56.64.74 / 06.71.68.52.50**

 Email: [delage.family@wanadoo.fr](mailto:delage.family@wanadoo.fr)

 Site web : <http://gite-en-perigord.pagesperso-orange.fr>

PRIX A LA SEMAINE		
BS	MS	HS
		14/07 au 15/08
300€	350€	400€

**LUSSAS-ET-NONTRONNEAU**
**LE FOUR DE LOMBARDIERES\*\***

**5 personnes**

Dans un charmant petit hameau du Périgord Vert et au cœur du Parc naturel régional Périgord-Limousin, **meublé de plain-pied**, situé à proximité de nombreux commerces à 5 et 7 km. Grand séjour salon avec téléviseur sur demande et banquette, cuisine équipée avec lave-vaisselle, four, micro-ondes, réfrigérateur-congélateur. 1 chambre : 1 lit 140 et 1 lit 90. 1 chambre : 1 lit 140. Salle d'eau, wc indépendants. Jardin clos privatif avec salon de jardin et barbecue. Grande terrasse ombragée sous un store. Location nuitée : 50 € pour 2 personnes, 18 €/personne supplémentaire (Drap fournis sur demande). Lit bébé (parapluie).

**Réservations :**
**M. et Mme Ergibo**

Lombardières 24300 Lussas-et-Nontronneau

**Tél. : 05.53.60.51.67 / 06.48.35.97.10**

 Email : [daniel.ergibo@orange.fr](mailto:daniel.ergibo@orange.fr)

 Site web : <http://lefourdelombardieres.jimdo.com>

PRIX A LA SEMAINE		
MS	HS	WE
290€	390€	150€

**MAINZAC**
**LA BREUILLE**

**14 personnes.**

Entre Périgord et Charente, dans un parc enchanteur, le **domaine de la Breuille** offre aux visiteurs un vaste logis du XV<sup>e</sup> siècle où vécut l'un des médecins du roi Louis XV.

Rez-de-chaussée : salon-salle-à-manger, petit salon, cuisine. 1 chambre 1 lit 140. Salle d'eau, wc. Etage : 5 chambres, 4 lits 140, 1 lit 120, 3 lits 90, 1 lit bébé, 3 salles d'eau, 1 salle de bains, 2 w.c., Lecteur DVD.

Cour et jardin privés, terrasse, portique, vélos, baby-foot, ping-pong, piscine clôturée non surveillée à partager. Visite élevage de cerfs. Bois fourni. Poss. Réduct. Pour -10 pers. en hors-saison. Possibilité de location d'une salle de réception (80 personnes.)

**Réservations :**
**M. & Mme Verlhac**

La Breuille 16380 Mainzac

**Tél : 05.45.23.02.56 / 06.72.48.96.31**

 Email : [info@lafortedubrame.fr](mailto:info@lafortedubrame.fr)

 Site web : [www.lafortedubrame.fr](http://www.lafortedubrame.fr)

PRIX A LA SEMAINE					
BS	MS	HS	THS	Vac.Scol.	WE
1000€	1000€	1300€	1600€	1100€	480€



MILHAC DE NONTRON **DOMAINE DE MAUMONT** 



**13 personnes.**

Le **Marie-Louise** a une capacité de 4 à 9 personnes, une grande salle de séjour, cuisine toute équipée et un salon cocooning détente télé. Avec ce gîte vous pourrez louer les chambres, Marie-Louise, Fleur de Lys, Printemps, Pivoine. Une entrée indépendante donne sur la cour intérieure du Manoir, pour profiter d'un coin repas extérieur et faire des grillades.

La **Grange**, petit gîte champêtre est indépendant, 2 entrées, 1 par la cour intérieure, 1 qui donne sur le parc. Vous apprécierez sa grande fenêtre au levant donnant sur la piscine et le parc, et sa terrasse ombragée privative. Sa capacité d'accueil est de 2 à 4 personnes. Spa à disposition

**Réservations :**

**Mme Granier**

Lieu-dit Maumont 24470 Milhac-de-Nontron

Tél : **06.89.96.28.65**

Email : [annegranier30@gmail.com](mailto:annegranier30@gmail.com)

Site web : <http://domainedemaumont.fr>

**PRIX  
A VOIR AVEC LES PROPRIETAIRES**

MILHAC DE NONTRON **LE CHATENET\*\*** 



**5 personnes.**

**Maison de famille du XVIIe siècle**, située au cœur du Parc Naturel Régional Périgord Limousin.

Rez-de-chaussée : séjour avec coin cuisine équipée. Salle d'eau. Wc.

Etage : 2 chambres, 1 lit 90, 2 lits 110, 1 lit 140.

Cour close, jardin, balançoire, bac à sable, salon de jardin, barbecue.

Possibilité de location de draps : 10 euros/lit/change.

Possibilité de location de linge de toilette : 2,50 euros/personne/change.

**Réservations :**

Propriétaires : Mme et M. Laroulandie

**Dordogne - Périgord Réservation**

Tél : **05.53.35.50.07**

Site web : [www.perigord-reservation.com](http://www.perigord-reservation.com)

<b>PRIX A LA SEMAINE (du 30/04 au 24/09/2016)</b>				
<b>BS</b>	<b>MS</b>	<b>HS</b>	<b>THS</b>	<b>WE</b>
<b>305€</b>	<b>305€</b>	<b>366€</b>	<b>427€</b>	<b>183€</b>

NONTRON **LA PETITE GRANGE\*\*\*** 



**6 personnes.**

Posée sur son pré paysager, la **Petite Grange** fait partie d'un ensemble rural des XVI<sup>e</sup> et XVII<sup>e</sup> à 5 minutes de Nontron, de ses commerces et de son centre aquatique. Idéal pour amateurs de vieilles pierres et de calme.

Rez-de-chaussée : cuisine américaine, réfrigérateur, lave-vaisselle, four encastré, plaques de cuisson, hotte, micro-ondes, petit équipement ménager. Salle à manger, salon, téléviseur, lecteur DVD. Salle d'eau : douche, lave-linge, wc. indépendants. 3 chambres, 1 lit 160, 1 lit 140, 1 clic-clac 140, placards. Chambre mansardée, 2 lits 90, 1 lit 110, climatiseur. Equipement bébé. Terrasse, parc, parking privatif, barbecue, salon de jardin, portique et cabane pour les enfants. Ménage non inclus : 50 euros. Linge à la demande.

**Réservations :**

**M. Bernard Grémeret**

Le Mas de la Roche 24300 Nontron

Tél : **05.53.56.77.70 / 06.26.66.74.63**

Email : [bernard.gremeret@wanadoo.fr](mailto:bernard.gremeret@wanadoo.fr)

Site web : [www.la-petite-grange.com](http://www.la-petite-grange.com)

<b>PRIX A LA SEMAINE</b>			
<b>BS</b>	<b>MS</b>	<b>HS</b>	<b>THS</b>
<b>300€</b>	<b>330€</b>	<b>400€</b>	<b>450€</b>



**8 - 9 personnes.**

**Maison de campagne** restaurée à 4 km de Nontron. Ambiance chaleureuse, poutres et pierres apparentes. Idéal pour les amateurs de calme.

Rez-de-chaussée : cuisine équipée, réfrigérateur, congélateur, lave-vaisselle, four traditionnel, micro-ondes. Séjour, cheminée, canapé, fauteuil, téléviseur. Salle d'eau, wc. indépendants. 2 chambres, 2 lits 90, 1 lit 140, armoires, chevets. Etage : 2 chambres, 2 lits 140, 1 lit évolutif, armoires, chevets. Mezzanine. Salle de bains avec wc.

Terrasse couverte, barbecue, salon de jardin, balançoire.

**Réservations :**

**Martine et Michel Petit**

Lacaud 24300 Nontron

**Tél : 05.53.56.08.42**

Email : [petit.lacaud24@wanadoo.fr](mailto:petit.lacaud24@wanadoo.fr)

**PRIX A LA SEMAINE**

<b>BS</b>	<b>MS</b>	<b>HS</b>
	01/07 au 14/07 15/08 au 30/08	15/07 au 15/08
<b>450€</b>	<b>550€</b>	<b>600€</b>

**FORGE NEUVE A JAVERLHAC-ET-LA-CHAPELLE-SAINT-ROBERT**





7 personnes.

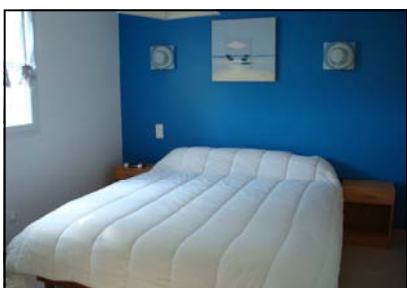
Maison neuve dans un parc boisé de 7500m2 avec un étang pour la pêche situé à 800m du centre ville de Nontron.



Grand séjour avec cuisine toute équipée (four, plaque, lave-vaisselle, micro-ondes, réfrigérateur...)



Une salle de bains avec douche, meuble deux vasques, lave-linge, sèche-linge, fer à repasser et wc séparé.



1 chambre au rez-de-chaussée avec un lit de 160, à l'étage deux chambres dont une avec un lit de 140 et un de 90, et l'autre avec un lit de 140 et un lit de bébé.

A l'extérieur un salon de jardin et une plancha.



### Réservations :

**M. Vignaud**  
Route de Saint-Martin-le-Pin 24300 Nontron  
**Tél : 06.80.08.38.11**  
Email : [jfy24@hotmail.fr](mailto:jfy24@hotmail.fr)

PRIX A LA SEMAINE		
BS	MS	HS
300€	350€	650€





### 6 maisons, 42 personnes.

Autour d'un hameau d'une dizaine de bâtiments de caractère, édifiés du XIV<sup>e</sup> au XIX<sup>e</sup> siècle, le Domaine de Montagenet s'étend sur 76 ha de parc, d'arboretum, de prés, de terres agricoles et de forêt.

Pour vous accueillir en toutes saisons, dans un cadre naturel exceptionnellement préservé, dominant le paysage environnant, cinq maisons de charme, indépendantes et confortables, ont été créées, rénovées et redécorées, dans un style respectueux de l'esprit des lieux et ouvert à l'art moderne et contemporain.

**Cerisier** : 4 pers, cuisine, salle à manger, salon avec cheminée, salle de bains, 2 chambres, 1 lit 160, 2 lits 90. Terrasse couverte, barbecue, jardin privé.

**Olivier** : 4 à 5 pers, cuisine-salle à vivre, salon avec cheminée, 2 chambres, 2 lits 160, 1 lit 90, 2 salles de bains.

**Acacia** : 6 pers, cuisine, vaste salon-salle à manger, 3 chambres, 1 lit 160, 4 lits 90, salle de bains, salle d'eau, courette, jardin clos surplombant une vallée.



**Lavande** : 7 pers, cuisine-salle à manger, salon, avec cheminée, 3 chambres, 2 lits 160, 3 lits 90.

**Orchidée** : 10 pers, cuisine avec coin repas, salle à manger, salon avec cheminée, 3 lits 160, 4 lits 90, 1 lit d'appoint.

Terrasse couverte, barbecue, jardin, piscine privée.

**Lotus** : 10 pers, cuisine équipée, salon 70 m<sup>2</sup> avec cheminée insert, 1 salle de bains, 4 salles d'eau, 5 wc, 5 chambres dont 2 accessibles aux personnes handicapées moteur.



Agrémenté d'installations luxueuses (piscines, bassin de nage intérieur, spa, sauna, hammam, salle de sport, salon de massage, salle de jeux, salles de réunion et de réception, tv sat, wifi,...), Montagenet est idéal pour des vacances de détente, en famille ou entre amis, des séjours de remise en forme, des réceptions ou des séminaires.



**José Ferré - Domaine de Montagenet**

24300 Saint-Martial-de-Valette

Tél : 05.53.60.35.98 / 06.03.05.16.06

Email : [montagenet@wanadoo.fr](mailto:montagenet@wanadoo.fr)

Site web : [www.domaine-de-montagenet.com](http://www.domaine-de-montagenet.com)

Blog : [http://carnetsdenuit.typepad.com/domaine\\_de\\_montagenet](http://carnetsdenuit.typepad.com/domaine_de_montagenet)



**PIEGUT-PLUVIERS**

**CHEZ NOYER**



**6 personnes**

**Maison mitoyenne** à la résidence secondaire du propriétaire sur 5 ha de parc arboré. Pêche gratuite en étangs privés. Sentier découverte avec arboretum : visite commentée à la demande par le propriétaire.

Rez-de-chaussée : séjour avec cuisine équipée, micro-ondes, réfrigérateur, plaque vitro-céramique avec four, lave-vaisselle, téléviseur, lave-linge, cheminée avec insert. 1 chambre 1 lit 140. Salle de bains avec w.c  
Etage : 2 chambres 1 lit 140, 3 lits 90, w.c.

**Réservations :**

Chauffage central bois-fuel. Garage. Salon de jardin. Barbecue.

**M. et Mme Tingaud**

Cloulas 16410 Dignac

Tél. : **05.45.24.54.34 / 06.75.49.52.44**

Email : [tingaud.francis@free.fr](mailto:tingaud.francis@free.fr)

Site web : [www.domainecheznoyer.com](http://www.domainecheznoyer.com)

**PRIX A LA SEMAINE**

BS	MS	HS	WE (hors période scolaire)
<b>420€</b>	<b>500€</b>	<b>590€</b>	<b>200€</b>

**SAINT-BARTHELEMY DE BUSSIERE**

**LE MESNIEUX\*\*\*\***



**4 personnes**

Dans un écrin de verdure de 3 ha, **charmante maison de campagne** toute en pierre, restaurée avec goût.

Rez-de-chaussée : 1 grande pièce de 50 m<sup>2</sup> avec cuisine ouverte équipée, 2 canapés, téléviseur, lecteur DVD, chaîne hifi, grande cheminée.

Demi-niveau : 1 chambre / bureau de 20 m<sup>2</sup> avec 1 lit 140 ; salle de bain avec douche, baignoire à bulles et 1 w.c. Etage : Mezzanine avec canapé clic-clac et 1 lit 140, alcôve avec 1 lit 120, chambre avec 1 lit 140.

A disposition : lit parapluie, chaise enfant, lave-linge, sèche-linge, congélateur, barbecue, table de ping-pong, piscine gonflable pour jeunes enfants.

Terrasse, salon de jardin, 3 vélos. Possibilité chambres d'hôtes à Nontron.

**Réservations :**

**Martine et Laurent Mollon**

40 rue André Picaud 24300 Nontron

Tél : **05 53.60.34.84 - 06.37.32.21.45**

Email : [mollon.martine@wanadoo.fr](mailto:mollon.martine@wanadoo.fr)

**PRIX A LA SEMAINE  
(Draps compris)**

BS	MS	HS	Nuitée à partir de
<b>500€</b>	<b>700€</b>	<b>900€</b>	<b>80€</b>

**SAINT-ESTEPHE**

**LIGNERAS\*\***



**4 personnes**

**Maison en pierre** avec jolie vue, située à la sortie d'un petit hameau tranquille, au cœur du Parc Régional Périgord Limousin. Base de loisirs à 2 km.

Rez-de-chaussée : Séjour avec grande cheminée (poêle à bois), téléviseur, piano, canapé lit. Cuisine équipée indépendante avec lave-vaisselle.

Buanderie avec lave-linge et réfrigérateur/congélateur. Salle d'eau avec douche italienne et wc séparés.

Étage : 2 chambres : 1 lit 140, 2 lits 90. Draps fournis. Caution: 150 €.

Chauffage central au fioul. Salon de jardin, chaises longues, terrasse ombragée, grand jardin privé, parking. Lit pour bébé et chaise haute. Accès wifi.

Anglais parlé, english spoken. Fumeurs s'abstenir.

**Réservations :**

**Mme Cintas**

Lignerass 24360 Saint-Estèphe

Tél : **05.53.56.29.38 / 06.76.70.39.87**

Email : [jancintas@aol.com](mailto:jancintas@aol.com)

**PRIX A LA SEMAINE**

BS	MS	HS	WE
<b>350 €</b>	<b>400 €</b>	<b>490 €</b>	<b>140 €</b>



**SAINT-FRONT-LA-RIVIERE****LE GUERINET\*\*\*\*****2 personnes.**

Au Nord de la Dordogne, au cœur du Périgord Vert et du Parc Naturel Régional Périgord-Limousin, **meublé tout-confort** de 80 m<sup>2</sup>, au calme.

1 entrée avec penderie, 1 chambre avec 1 lit 160 avec possibilité de mettre un lit parapluie, 1 grande pièce comprenant : coin séjour avec 1 canapé convertible, cuisine entièrement équipée, espace salle à manger avec 1 table pour 6 personnes, salle d'eau avec douche accessible aux personnes à mobilité réduite, coin buanderie, terrasse privative, chauffage central + poêle à bois. Ménage en supplément : 30 euros.

**Réservations :****Mme Brigitte Rivière**

Soulage 24300 Saint-Front-la-Rivière

**Tél : 05.53.56.72.79**

Email : [brigitte.riviere24@gmail.com](mailto:brigitte.riviere24@gmail.com)

**PRIX A LA SEMAINE**

<b>BS</b>	<b>HS</b>	<b>WD de 2 jours</b>	<b>WD de 3 jours</b>
<b>260€</b>	<b>320€</b>	<b>120€</b>	<b>160€</b>

**SAINT-FRONT-LA-RIVIERE****LA FORGE\*\*\*\*****8 personnes.**

**Longère en pierre** de 213m<sup>2</sup> entièrement rénovée dans une ancienne forge, située au coeur du Parc Naturel Régional Périgord-Limousin.

Rez-de-chaussée : cuisine de 37m<sup>2</sup> entièrement équipée, séjour de 75m<sup>2</sup>, 1 chambre avec 1 lit 140, salle d'eau, wc indépendant, lingerie.

Étage : 1 chambre avec 2 lits 110, 1 lit 80, 1 lit enfant, 2 chambres avec 1 lit 140, chevets, armoire et penderie dans chacune des chambres. Salle de bains avec wc. Jardin privatif, terrasse, salon d'été, vélos adultes et enfants,

pétanque, jeux de société, balançoire, dvd ...  
Draps, linge de toilette et de maison. compris.

**Réservations : Mme M. François Grivel**

Place Jeanne Boissard 24300 Saint-Front-la-Rivière

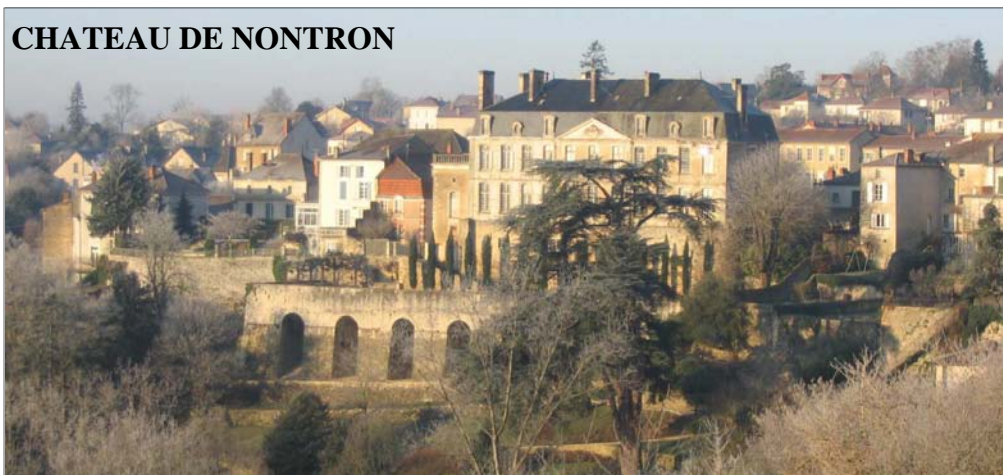
**Tél : 05.53.56.61.15**

Email : [grivelfr@wanadoo.fr](mailto:grivelfr@wanadoo.fr)

Site web : [www.gitelaforge24.fr](http://www.gitelaforge24.fr)

**PRIX PAR SEMAINE**

<b>BS</b> (Hors vacances scolaires)	<b>HS</b> (Vacances scolaires)
<b>600€</b>	<b>700€</b>

**CHATEAU DE NONTRON**

**SAINT-SAUD-LACOUSSIERE LE VIEUX MOULIN DE LA MAQUE\*\***    



**5 à 7 personnes.**

Niché au cœur d'un écrin de verdure, magnifique **meublé en pierre**, situé dans une ancienne forge, au bord de la Dronne.

Rez-de-chaussée : cuisine équipée, réfrigérateur, four traditionnel, micro-ondes, lave-vaisselle, lave-linge, sèche-linge.

Etage : Séjour, canapé 3 places, banquette lit, balcon. 3 chambres, 1 lit 160, 4 lits 90, 1 lit 140, salle de bains avec wc. Salle d'eau, douche, lavabo, et wc.

Terrasse couverte en bordure de rivière, possibilité de pêcher (1<sup>ère</sup> catégorie), salon de jardin, barbecue. Grand jardin, endroit tranquille.

<b>PRIX A LA SEMAINE</b>			
<b>BS</b>	<b>MS</b>	<b>HS</b>	<b>WE</b>
<b>330€</b>	<b>350€</b>	<b>450/550€</b>	<b>180€</b>

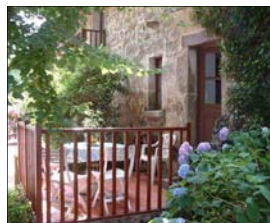
**2 - 3 personnes.**

Située au bord de la Dronne, magnifique **maison en pierre** dans une ancienne forge. Endroit tranquille, grand jardin.

Cuisine américaine équipée donnant sur la terrasse, réfrigérateur, four traditionnel, micro-ondes, lave-linge.

Etage : 1 chambre, 1 lit 140, banquette-lit, rangements, salle d'eau avec douche, lavabo et wc.

Terrasse, salon de jardin, barbecue, possibilité de pêcher (1<sup>ère</sup> catégorie).



**Réservations :**

**Mme Caroline Bakker Smith**

Le Vieux Moulin de la Maque

24470 Saint-Saud-Lacoussière

**Tél : 05.53.60.32.72**

Email : [dronnemill@aol.com](mailto:dronnemill@aol.com)

Site web : [www.dordogne-park-holidays.com](http://www.dordogne-park-holidays.com)

<b>PRIX A LA SEMAINE</b>			
<b>BS</b>	<b>MS</b>	<b>HS</b>	<b>WE</b>
<b>175€</b>	<b>200€</b>	<b>275€/300€</b>	<b>80€</b>

**ARBORETUM SAINT-SAUD-LACOUSSIERE**





## VIEUX-MAREUIL

## LA BEYNICHIE\*\*



### 3 personnes.

Dans un cadre champêtre, de calme et de repos, **jolie petite maison** en pierre entièrement restaurée.

Vaste jardin de charme à l'arrière de la maison.

Idéale pour un couple avec un enfant.

Rez-de-chaussée : cuisine équipée, réfrigérateur, gazinière, four traditionnel, micro-ondes, cafetière électrique.

Salle à manger, téléviseur.

Salle d'eau avec wc.

Salon de jardin, chaises longues, barbecue électrique.

Mezzanine : 1 chambre, 1 lit 140, 1 lit 90, armoire, chevet.

Terrain clos, terrasse couverte, cour fermée, parking.



### Réservations :

Mme Odette Grolhier  
La Beynichie  
24340 Vieux-Mareuil  
Tél : 05.53.60.96.48

### PRIX A LA SEMAINE

BS	MS	HS
200€	250€	250€

## CHÂTEAU DE VARAIGNES



*Meublés de tourisme  
non classés*

**ABJAT-SUR-BANDIAT**
**L'AUBERGE**

**4 meublés de 2 à 4 personnes**

L'Auberge se trouve au cœur du Périgord Vert, à environ 10 km de Nontron. C'est un petit complexe de 4 meublés et une chambre d'hôtes pour 2 personnes.

Cette oasis de paix, à la périphérie du petit village d'Abjat-sur-Bandiat, vous propose une vue magnifique sur les collines.

Nos meublés sont confortablement équipés. La piscine avec ses chaises longues est à votre disposition. Chaque meublé possède un barbecue, une table de pique-nique et une terrasse privée avec un coin salon.

Possibilité de chambre d'hôtes et table d'hôtes.

**Réservations :**

**Ester Ridders**  
 Les Peyrolles 24300 Abjat-sur-Bandiat  
**Tél. : 05.53.56.27.58 / 07.84.21.75.16**  
 Email : [info@aubergeabjat.com](mailto:info@aubergeabjat.com)  
 Site web : [www.aubergeabjat.com](http://www.aubergeabjat.com)

PRIX A LA SEMAINE			
	BS	MS	HS
<b>Meublé 2-4 pers</b>	<b>335€</b>	<b>400€</b>	<b>540€</b>
<b>Studio 2 pers</b>	<b>245€</b>	<b>315€</b>	<b>385€</b>

**AUGIGNAC**
**LA SAPINIÈRE**

**3 gîtes de 4 personnes (en cours de classement)**

Au cœur du Périgord Vert, **La Sapinière** vous accueille toute l'année avec son restaurant « fait maison » sur place, dans un parc de 3 ha avec à disposition : étang de pêche, piscine sécurisée privée commune aux gîtes, tennis, minigolf, pétanque, ping-pong et vélos.

Gîtes composés d'1 chambre avec 1 lit 140, séjour/coin cuisine tout équipé (micro ondes, cafetière, grille pain, TV) et 1 lit gigogne, salle de bains, wc indépendants, lave linge commun. Terrasse avec salon de jardin, chaises longues et barbecue. Parking gratuit.

Possibilité ménage en supplément (50€) et location de draps (10€/lit).

**Réservations :**

**Mme Colin - M. Bathedou**  
 16 rue des Chadauds 24300 Augignac  
**Tél. : 06.29.42.84.35 / 06.60.43.16.87**  
 Email : [ccolin77@gmail.com](mailto:ccolin77@gmail.com)  
 Site web : [www.lasapiniere.tk](http://www.lasapiniere.tk)

PRIX A LA SEMAINE				
BS	MS	HS	THS	Nuitée <small>Sauf HS et THS</small>
<b>350€</b>	<b>400€</b>	<b>580€</b>	<b>650€</b>	<b>60€</b>

**AUGIGNAC**
**PUYBEGOUT**

**5 personnes**

**Chalet** surplombant un étang de 5000m<sup>2</sup> au milieu des bois, dans un cadre exceptionnel.

Cuisine indépendante avec réfrigérateur, congélateur, gazinière, micro-ondes, lave-vaisselle, lave-linge, aspirateur et cheminée.

Salon avec téléviseur.

1 chambre, 1 lit 140, 2 lits 90. 1 canapé lit. Salle de bains avec wc.

Barbecue et salon de jardin. Terrasse. Caution : 400€

**Réservations :**

**M. et Mme Lamberdière**  
 Puybégout 24300 Augignac  
**Tel : 05.53.56.80.42 / 06.70.75.25.58**  
 Email : [michelle.lamberdiere@orange.fr](mailto:michelle.lamberdiere@orange.fr)

PRIX A LA SEMAINE			
BS	MS	HS	THS
<b>310 €</b>	<b>360 €</b>	<b>390 €</b>	<b>410 €</b>



**AUGIGNAC****LAGARDE ROUTE DU MAINE DU BOST****6 personnes**

**Maison de campagne** rénovée indépendante, cadre nature et forêt, proche d'un grand lac de plaisance.

Grand séjour-cuisine avec cheminée, lave-vaisselle, table de cuisson, four micro-onde, réfrigérateur, lave-linge, petit électroménager.

Salon, décor four à pain, téléviseur, DVD, banquette, poêle à bois.

2 chambres, 1 lit 140 et 1 lit 90 chacune. Matériel de bébé. Salle d'eau, w.c indépendants. Vaste terrain arboré, cour. Salon de jardin, 2 fauteuils bain de soleil, barbecue. Animaux acceptés.

Caution 150€

**Réservations :****M. Mme Delage**

Le Bois des Parcs - Route de Piégut  
24300 Nontron

**Tél : 05.53.56.16.16 / 06.73.57.01.12**

Email : [marcel\\_delage@orange.fr](mailto:marcel_delage@orange.fr)

**PRIX A LA SEMAINE**

MS	HS	BS	WE
<b>340€</b> <b>620€/15 j</b>	<b>410€</b> <b>780€/15 j</b>	<b>260€</b>	<b>A partir de 130€</b>

**AUGIGNAC****LE MAINE DU BOST****6 à 8 personnes**

**Ancien moulin rénové dans environnement boisé.**

Rez-de-chaussée : cuisine équipée, grande salle de séjour avec cheminée, poêle à bois, bois fourni, cellier et cabinet de toilette avec wc et chauffage d'appoint.

1<sup>er</sup> étage : 1 chambre avec 2 lits 90, 2 chambres avec 1 lit 140, cabinet de toilette avec wc et chauffage d'appoint, grande mezzanine.

Nombreuses possibilités de randonnées et promenades découvertes.

Animaux acceptés.

**Réservations :****M. et Mme Jean-Yves Allard**

98 rue du Dr Albert Barraud  
33000 Bordeaux

**Tél. : 06.08.22.07.32 / 06.86.43.84.49**

Email : [jya-idee-bdx@wanadoo.fr](mailto:jya-idee-bdx@wanadoo.fr)

**PRIX A LA SEMAINE**

BS	HS
<b>350€</b>	<b>450€</b>

**GRAND ETANG DE SAINT-ESTEPHE**



**5 personnes.**

**Maison en pierre entièrement rénovée** située dans le Parc Naturel Régional Périgord-Limousin, au cœur du Périgord Vert, dans un hameau calme, propice à la détente et aux loisirs, sans toutefois être isolé. Les amateurs de vieilles pierres et de verdure seront ravis.

Sur place : nombreux sentiers de randonnée pédestre et VTT permettant de découvrir la campagne parsemée d'étangs, de petits cours d'eau et de hameaux pittoresques.

**A proximité :** deux grands lacs de plaisance (baignade, canoë, pêche), Piégut et son marché réputé, Nontron et sa coutellerie, Brantôme (la Venise du Périgord), les grottes de Villars, les châteaux de la Route Richard Cœur de Lion.

Rez-de-chaussée : cuisine équipée : lave-linge, lave-vaisselle, réfrigérateur-congélateur, cuisinière, four micro-onde, petit électroménager, coin repas. Coin salon avec banquette clic-clac, téléviseur. 1 chambre 1 lit 160, 1 banquette-lit 90.

Etage : 1 chambre 1 lit 140 ; 1 salle d'eau avec double vasque et douche ; w.c séparés.

Jardin et piscine, barbecue, salon de jardin, accès wifi, draps fournis, linge de toilette sur demande.

Petits animaux acceptés.



### Réservations :

**Monsieur Dominique Dufour**  
Les Fougères 24360 Champniers Reilhac  
**Tél : 05.47.21.20.42**  
[Email : ddufour5641@aol.com](mailto:ddufour5641@aol.com)  
Site web : [www.lesfaugieras.fr](http://www.lesfaugieras.fr)

PRIX PAR SEMAINE		
BS	MS	HS
350€	450€	600€



**4 à 6 personnes.**

**Maison** dans une grande propriété au dessus du bourg, au calme, piscine privative, près d'un chemin de randonnée. Proche des commerces.

2 chambres. Grande pièce à vivre : cuisine américaine, salle à manger, coin séjour avec canapé convertible, cheminée. Salle d'eau, wc séparés, véranda couverte. 1 chambre avec lit 160x200. 1 chambre avec lits superposés 190x90. Chaise enfant et lit parapluie. Equipements : Salon de jardin, parasols, barbecue, réfrigérateur-congélateur, cuisinière gaz, micro-ondes, lave linge, petit électroménager. Piscine 8x4 m clôturée.

Caution : 300€. Possibilité à la nuitée hors saison: 60€

### Réservations :

**Mme Sigrun Strunk**  
Chez Joly, 24300 Javerlhac  
**Tel : 05.53.56.36.74**  
[Email : sigrunfr@yahoo.fr](mailto:sigrunfr@yahoo.fr)  
Site : [www.chezjoly-vacances.com](http://www.chezjoly-vacances.com)

PRIX A LA SEMAINE (du 15/03 au 15/11)			
BS	MS	HS	THS
400 €	500 €	580 €	650 €

**JAVERLHAC****PUYMARTIN****5 personnes.**

**Meublé dans maison Périgourdine**, proche de la rivière, moulin, château, bois. A 500m des commerces.

70m<sup>2</sup> : 2 chambres (une étage lit 140 + lit 90), l'autre au rez-de-chaussée (lit 140), une cuisine-séjour, salle de bains-wc.

Equipement : réfrigérateur-congélateur, gazinière, micro-ondes, lave-linge, chauffage central, coin barbecue couvert.

A proximité : sentiers de randonnée, karting, parcours acrobatique dans les arbres, étang de bai-

**Réservations :****Mme Vanmeerbeck Catherine**

Route de Mareuil 24300 Javerlhac-et-la-Chapelle-  
Saint-Robert

**Tél : 05.53.56.36.07**Email : [p.vanmeerbeck@gmail.com](mailto:p.vanmeerbeck@gmail.com)**PRIX A LA SEMAINE**

BS	MS	HS
<b>250€</b>	<b>250€</b>	<b>300€</b>

**NONTRON****VILLA MONPLAISIR****2 - 3 personnes.**

Au rez-de-chaussée d'une **maison de caractère**, entrée indépendante, avec jardin à l'avant. A 800 mètres du centre-ville.

Cuisine équipée : réfrigérateur-congélateur, four traditionnel, micro-ondes, lave-linge, appareils ménagers. Salle d'eau : bidet, lavabo, douche, wc, et rangements.

Chambre : 1 lit 140, armoire, chevet, fauteuils. Entrée salon : rangements divers, fauteuils, table, téléviseur couleur. Salle à manger équipée avec 1 lit d'angle pour une personne. Jardin, cour avec mobilier de jardin.

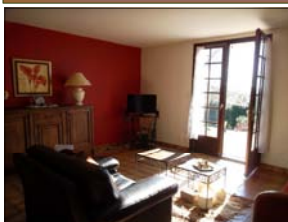
Chauffage compris pour la Basse Saison + 1 panneau rayonnant électronique d'appoint dans le salon.

**Réservations :****Mme Josette Bertrand**

16, rue du Chemin Vert 24300 Nontron

**Tél : 05.53.56.12.30 / 06.71.38.62.60**Email : [josette.bertrand24@aliceadsl.fr](mailto:josette.bertrand24@aliceadsl.fr)**PRIX A LA SEMAINE  
Taxe de séjour comprise**

BS	MS	HS
<b>280€</b>	<b>290€</b>	<b>330€</b>

**NONTRON****BEAUSEJOUR****4 personnes (en cours de classement).**

**Plain-pied grand confort neuf**, dans parc spacieux, clos et arboré, plein sud avec vue superbe. Pour amateur de calme. Proche du centre-ville (900m de la Mairie) et de tous commerces.

Grand séjour avec cuisine américaine : lave-linge, lave-vaisselle, micro-ondes grill, petit électro-ménager, TV. Chauffage central. Salle de bains avec douche et wc. Une chambre 1 lit 140 avec penderie. Une chambre 2 lits 90. Linge fourni en supplément. Salon de jardin. Parking. Possibilité de chambre d'hôtes. Prix week-end, long séjour et hors saison : me contacter. Animaux acceptés si bien élevés.

**Réservations :****Michelle Duchesne**

Beauséjour 24300 Saint-Martial-de-Valette

**Tél : 05.53.56.11.23**Email : [michelle.duchesne@wanadoo.fr](mailto:michelle.duchesne@wanadoo.fr)**PRIX A LA SEMAINE**

BS	MS	HS
<b>300€</b>	<b>350€</b>	<b>400€</b>

Dans le village de Piégut, ces trois meublés luxueux (en cours de classement) bénéficient d'une très belle vue sur la campagne. Tous les commerces et services sont présents dans le village. Le mercredi matin, un marché, le plus important du Périgord Vert, attire de nombreux touristes et locaux.

Les propriétaires habitent sur place et sont à l'écoute de leurs hôtes.



Meublé 1

**8 personnes**

Cuisine tout confort, salle à manger -salon donnant sur une terrasse.

Rez-de-chaussée : 1 chambre avec 2 lits 1 personne, salle d'eau avec wc.

Etage : 1 chambre avec 1 grand lit et salle de bains communicante, 1 chambre avec 1 grand lit, 1 chambre avec 2 lits 1 personne, 1 salle de bain, wc séparés.

**4 personnes**

Cuisine tout confort, salle à manger-salon donnant sur une terrasse où il est agréable de manger.

Etage : 1 chambre avec 1 grand lit et 1 chambre avec 2 lits 1 personne, salle de bains, wc séparés.



Meublé 2



Meublé 3

**4 personnes**

Cuisine tout confort, salle à manger-salon donnant sur une terrasse où il est agréable de manger.

Etage : 1 chambre avec 1 grand lit et 1 chambre avec 2 lits 1 personne, salle de bains, wc séparés.

PRIX A LA SEMAINE				
	BS	MS	HS	THS
Meublé 1	1183€	1385€	1671€	2228€
Meublés 2 ou 3	592€	696€	835€	1113€
Package 3 meublés	1671€	1950€	2505€	3476€



Piscine privée commune pour tous les meublés

**Réservations :**

**Mme Patricia Compton**

Gîtes de l'Ancienne Gare

1 rue de l'Ancienne Gare 24360 Piégut-Pluviers

Tél : 05.53.56.99.26

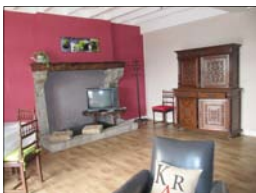
Email : [patcompton.com@gmail.com](mailto:patcompton.com@gmail.com)

[www.piegutgites.com](http://www.piegutgites.com)



**PIEGUT-PLUVIERS**

**PLUVIERS**



**4 - 5 personnes**

**Charmant meublé avec jardin et garage.**

Situé au milieu du Parc Naturel Régional Périgord-Limousin, proche de tous commerces et services. Grand marché hebdomadaire à proximité.

Comprenant : salon-séjour, cuisine équipée : lave-vaisselle, lave-linge, réfrigérateur, congélateur, gazinière, four micro-onde, aspirateur, 2 chambres avec 1 lit de 140 chacune. Salle d'eau, wc indépendants.

Nombreuses activités de loisirs à proximité : plans d'eau (baignade, canoë, pêche), sentiers de randonnée pédestre et VTT, golf, centre équestre, visites de châteaux, grotte et petit patrimoine important.

**Réservations :**

**Madame Colette Bost**  
34 rue de la Libération  
24360 Piégut-Pluviers  
Tél : 05.53.56.41.45

<b>PRIX A LA SEMAINE</b>			
<b>BS</b>	<b>MS</b>	<b>HS</b>	<b>WE</b> (Draps compris)
<b>235€</b>	<b>300€</b>	<b>350€</b>	<b>150€</b>

**PIEGUT-PLUVIERS**

**LE BOURG**



**4 à 6 personnes**

**Maison indépendante** donnant sur parc arboré, à 300m du centre. Rez-de-chaussée : cuisine équipée, plaque cuisson, four électrique, hotte, réfrigérateur, micro-ondes, lave linge, petit électroménager. Salon/salle à manger, téléviseur.

Chambre 1 lit 140. Salle de bains. Toilettes indépendantes.

Etage : 3 chambres, 1 lit 140 et 2 lits 120.

Parking, terrasse avec salon de jardin, barbecue. Caution : 100€

**Réservations :**

**Mme Delage**  
7 rue des Perdreaux 34790 Grabels  
Tél : 04.67.03.25.81  
Email : [mmdelage@voila.fr](mailto:mmdelage@voila.fr)

<b>PRIX JUILLET-AOÛT</b>		
<b>2 semaines</b>	<b>3 semaines</b>	<b>4 semaines</b>
<b>680 €</b>	<b>950 €</b>	<b>1200 €</b>

**PIEGUT-PLUVIERS**

**LE JARDIN SECRET D'ODILE ET MICHEL**



**4 personnes**

Aux confins de la Dordogne, de la Charente et de la Haute-Vienne, « Le jardin secret d'Odile et Michel » vous attend. Un **grand studio** dans une belle maison d'architecte dont le parc vous permet à chaque saison de partager les délices de l'un de ses nombreux arbres fruitiers.

Cuisine équipée : combiné four micro-ondes, gazinière, machine à laver. Salon-salle à manger avec canapé convertible, TV TNT, DVD. Espace chambre : lit 140, TV, rangements. Salle d'eau avec douche, wc séparés.

A disposition : lit bébé pliant, lit enfant pliant, nécessaire animaux, salon de jardin, barbecue. Animaux acceptés. Possibilité location weekend.

**Réservations :**

**Mme Dominique Compagnon**  
141 Le bourg 87440 Marval  
Tél. : 06.71.44.24.03  
Email : [dominique-compagnon@orange.fr](mailto:dominique-compagnon@orange.fr)

<b>PRIX A LA SEMAINE</b> Supplément chauffage et électricité si dépassement		
<b>BS</b>	<b>MS</b>	<b>HS</b>
<b>220€</b>	<b>280€</b>	<b>320€</b>



**ST-BARTHELEMY DE BUSSIERE****GITES DE LAPEYRE**

Au cœur du Périgord Vert, le village de gîtes de Lapeyre est un site aménagé pour séjourner en famille.

**12 chalets** (2 à 3 chambres)

Sur place : piscine, salle d'animation, étang de pêche, terrain de tennis, boulodrome et terrain multisport.

**Ouvert toute l'année.**

*Pour plus de renseignements, reportez-vous à la page 56 de ce document*

**Réservations :**

**SEMITOUR PERIGORD**

**Tél : 05.53.05.65.60**

Email : [contact@semitour.com](mailto:contact@semitour.com)

Site web : [www.semitour.com](http://www.semitour.com)

**SAINT-BARTELEMY DE BUSSIERE****LE BOURG**

**4 - 5 personnes**

**Maison dans le centre d'un village calme et haut perché.**

Cuisine équipée : réfrigérateur compartiment congélateur, micro-ondes, gazinière avec four, grille-pain. Lave-linge dans le garage.

Salon salle à manger avec cheminée, 1 canapé clic-clac, 1 lit 120. Salle d'eau avec douche et wc. Chauffage électrique.

Chambres à l'étage avec 2 lits de 140.

Courette avec salon de jardin, barbecue.

**Réservations :**

**M. Loustaud**

3 rue du Cimetière 86170 Neuville du Poitou

**Tél. : 05.49.51.25.12 / 06.81.14.20.84**

Email : [jpl.svab@wanadoo.fr](mailto:jpl.svab@wanadoo.fr)

**PRIX A LA SEMAINE**

BS	MS	HS
<b>160 €</b>	<b>235 €</b>	<b>310 €</b>

**SAINT-BARTELEMY DE BUSSIERE****LAPEYRE**

**2 - 4 personnes**

**Gîte indépendant avec cour privée, parc boisé.**

Cuisine équipée (micro-ondes, four), grand séjour avec clic-clac, TV, cheminée. Etage : grande chambre avec deux lits simples, salle de bains. A disposition : fer à repasser, salon de jardin, barbecue.

Linge de maison fourni. Activités aux alentours : sites touristiques, baignade, tennis, golf, pêche, randonnées, marchés.

Animaux bienvenus.

**Réservations :**

**M. et Mme Macdonald John**

Lapeyre

24360 Saint-Barthélémy de Bussière

**Tél. : 05.53.56.92.96**

Email : [macadoodledo@gmail.com](mailto:macadoodledo@gmail.com)

**PRIX A LA SEMAINE**

BS	MS	HS
<b>125 €</b>	<b>155 €</b>	<b>215 €</b>

**SAINT-ESTEPHE****LE BOURG****6 personnes**

**Ancienne ferme**. Cuisine indépendante, four, lave-vaisselle, réfrigérateur-congélateur, lave-linge. Grand séjour avec cheminée. Poêle à bois. Chauffage central. 1 grande chambre avec 1 lit 140 et 2 lits 90, 1 chambre avec 1 lit 140. Salle de bains avec douche, wc indépendants.

Jardin clos avec jeux pour enfants, barbecue. Proche tous commerces.

A 5 minutes du Grand Etang. Matériel bébé et linge sur demande.

Caution : 300€

**Réservations :**

**M. et Mme Christian Gauthier**  
287 route des Moulins, Le Got 16410 Dirac  
**Tél. : 05.45.25.09.58 / 06.74.13.21.02**  
Email : [nadia.gauthier@wanadoo.fr](mailto:nadia.gauthier@wanadoo.fr)

**PRIX A LA SEMAINE**

<b>BS-MS</b>	<b>HS</b>	<b>WE</b>
<b>350€</b>	<b>500€</b>	<b>120€</b>

**SAINT-MARTIAL-DE-VALETTE****MOULIN DE ROUCHILLOU****12 personnes****3 Gîtes indépendants de 4 personnes**

Proche de Nontron, le Moulin de Rouchillou vous accueille toute l'année, endroit calme situé à St Martial de Valette, entouré par la rivière le Bandiat.

Les gîtes comprennent les équipements suivants :

Cuisine équipée, plaque de gaz, four, micro-ondes, réfrigérateur, lave vaisselle, bouilloire, salle d'eau, wc, télévision. Salon de jardin, barbecue, relax. 1 chambre : 1 lit 140 et 1 lit 90. 1 chambre : 1 lit 140.

**Réservations :**

**Patricia et Bernard Descamps**  
Moulin de Rouchillou 24300 Saint-Martial-de-Valette  
**Tél. : 05.53.56.23.65 HR / 06.82.19.27.60**  
Email : [bernarddescamps@wanadoo.fr](mailto:bernarddescamps@wanadoo.fr)  
Site : [www.moulin-rouchillou.fr](http://www.moulin-rouchillou.fr)

**PRIX A LA SEMAINE**

**De 400 € à 500 € suivant la saison**  
**(possibilité de louer le week-end**  
**selon les disponibilités)**

**JARDIN DES ARTS - NONTRON**

**SAINT-SAUD-LACOUSSIÈRE****LES CLEDES****4 personnes.**

**Meublé** récemment rénové, situé dans le Périgord Vert, près du Limousin.

A proximité d'un étang avec baignade surveillée l'été.

Arborétum de Montagnac (gratuit).

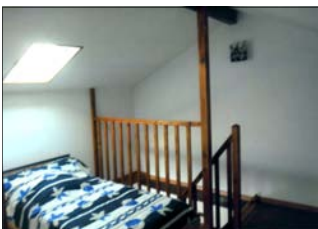
A proximité de Brantôme, Thiviers, Nontron.



Salle à manger meublée (petit poêle 7 kw, bois fourni), cuisine intégrée, salle d'eau (douche à l'italienne), wc.

Le tout de plain pied, donc 2 chambres à l'étage (1 lit 140 + 2 lits 90) au soleil levant.

Possibilité de prêt de vélos, barbecue, table de jardin sur terras-

**Réservations :**

**Valérie et Frédéric Commy**  
Les Clèdes  
24470 Saint-Saud-Lacoussière  
Tél : 06.30.13.22.21

<b>PRIX A LA SEMAINE</b>	
	<b>WE</b>
<b>350€</b>	<b>120€</b>

**ETANG DE SAINT-SAUD-LACOUSSIÈRE**





### Les Albizias : 2 à 5 personnes.

Un très joli Bungalow de 50m<sup>2</sup> intérieur plus 45m<sup>2</sup> de terrasse couverte. Vue panoramique superbe. Idéal pour amateur de calme et d'activités de pleine nature, domaine de 30ha, très arboré. A proximité de tous commerces.

Cuisine équipée : réfrigérateur-congélateur, micro-ondes, petit électroménager (cafetière, grille-pain etc...) un petit coin repas. 1 grand Séjour avec TV. 3 chambres dont 2 avec lit 140 et une avec lit 70. Une salle de bains avec wc. 1 wc au niveau des chambres. (Climatisation et chauffage électrique).

Terrasse avec salon de jardin, barbecue, bains de soleil à la demande. Linge fourni avec supplément.

Animaux acceptés

PRIX A LA SEMAINE		
BS	HS	NUITEE pour 2 pers
450€	500€	40€

### Les Marronniers : 2 à 4 personnes.

Un petit chalet très coquet dans un joli cadre boisé. A proximité de tous commerces. Terrasse couverte de 40 m<sup>2</sup>, cuisine équipée, réfrigérateur, micro-ondes, plaque à induction, mini-four, séjour, téléviseur, lecteur DVD. Draps et serviettes de bains fournis à la demande avec un supplément.

1 chambre, 1 lit 140, un canapé convertible en 140, placards, chevets, penderie. Salle de bains + wc ; Salon de jardin, barbecue.



PRIX A LA SEMAINE			
BS	MS	HS	NUITEE pour 2 pers
300€	350€	350€	40€



### Le Coin du Bois : 8 à 12 personnes.

Maison en pierre avec parc arboré, parfait pour les amateurs de calme et de verdure. Ouvrant sur une terrasse de 60 m<sup>2</sup> où un salon de jardin et bains de soleil vous attendent. Pour les passionnés de pêche, les étangs sont pour vous !

Rez-de-chaussée 180m<sup>2</sup> : cuisine équipée, réfrigérateur/congélateur, gazinière gaz + 1 plaque électrique et four, micro-ondes, lave-linge, petit électroménager. Grand séjour de 50 m<sup>2</sup>. Salon, canapé convertible et ses 2 fauteuils, téléviseur, lecteur DVD, bar, cheminée à foyer ouvert. Coin vestiaire avec lavabo + wc.

Étage : 4 chambres ; 2 lits 140, 1 lit 120 + 1 banquette convertible en 140, 1 lit 160, armoires, chevets, coiffeuses.

Draps et serviettes fournis à la demande avec supplément.

PRIX A LA SEMAINE			
BS	MS	HS	NUITEE pour 2 pers
600€	650€	700€	40€

#### Réservations :

**Martine Parachou et Yves-Roland Peyronnet**

Domaine de Brissonneau  
24300 Sceau-Saint-Angel

Tél : 06.28.28.11.39 / 05.53.56.09.73

Email : [domaine.brissonneau@orange.fr](mailto:domaine.brissonneau@orange.fr)

Site web : [www.domaine-de-brissonneau.com](http://www.domaine-de-brissonneau.com)

**Location long  
séjour hors saison,  
week-end nous  
contacter**

**Possibilité de  
pratiquer :  
la pêche, la marche  
et le V.T.T.  
Aire de jeux**



**SOUDAT****PRIX A LA SEMAINE**

BS	MS	HS	WE	NUITEE
200€	230€	305€	80€	50€

**Meublé communal dans le bourg de Soudat****8 personnes****Ancienne ferme, restaurée.**

Grande pièce, cuisine, salle à manger, salon, lave-linge, réfrigérateur-congélateur, TV – Téléphone à carte.

3 chambres : 1 chambre avec 1 lit 140 + 1 lit 90, 1 chambre avec 1 lit 140, 1 chambre avec 2 lits 90. 1 lit bébé - Canapé convertible, 1 salle de bains, 2 wc indépendants.

Barbecue, salon de jardin, cour fermée.

Chauffage électrique – Electricité hors – saison.

Location de draps : 8€ la paire.

Location de draps : 8 € la paire.

**Réservations :****BOURG****Meublé communal dans le bourg de Soudat****6 personnes****Maison individuelle avec cour fermée et pré attenant.**

1 chambre avec 1 lit 140, 1 chambre avec 1 lit 140 + 2 lits 90, 2 salles de bains, wc indépendants.

Cuisine, salon/salle à manger, canapé convertible, TV, téléphone ligne avec carte, chauffage électrique, salon de jardin, barbecue, draps fournis sur demande (8€ la paire). Electricité en hors saison.

**PRIX A LA SEMAINE**

BS	MS	HS	WE	NUITEE
230€	305€	351€	110€	70€

**Office de Tourisme Intercommunal de Varaignes**

Le Bourg 24360 Varaignes

Tel : 05.53.56.35.76

Email : [ot.varaignes@orange.fr](mailto:ot.varaignes@orange.fr)

**SOUDAT****11 personnes**

**Ancienne ferme restaurée** sur 3000 m<sup>2</sup> de terrain tout à fait au calme dans un petit village.

Sauna, piscine extérieure privative, mobilier de jardin, balançoire.

Rez-de-chaussée : salon-salle à manger, cuisine équipée, salle d'eau avec douche, wc séparés.

Etage : 1 chambre 1 lit 140, 1 chambre 1 lit 160 et lit bébé, 1 chambre 1 lit 160 et 2 lits superposés, 1 chambre 2 lits superposés et 1 lit 90, salle d'eau avec douche, wc séparés. Caution : 500€

**Réservations :****M. Philippe Martin**

4980 Trois Ponts - Belgique

Tel : 00 32 80 68 50 98

Email : [locations@gitesoudat.com](mailto:locations@gitesoudat.com)

Site : [www.gitesoudat.com](http://www.gitesoudat.com)

**PRIX A LA SEMAINE**

**De 500€ à 950€ suivant la saison**

**TEYJAT**

**BOURG**



**Meublé communal (propriétaire: Mairie de Teyjat)  
6 personnes.**

Dans le bourg de Teyjat : **maison mitoyenne à une autre location à l'année.**

Rez-de-chaussée : salle de bains, wc, chauffage électrique,  
A l'étage : séjour avec coin cuisine, canapé-lit 1 place, 1 chambre : 1 lit 140 et 1 chambre lit 140 + 1 lit 90.  
Terrain à l'arrière, salon de jardin, barbecue.

**Réservations :**

Caution 152 €. Electricité hors saison. Location dedraps : 10€ la paire.

**Office de Tourisme Intercommunal  
de Varaignes**  
Le Bourg 24360 Varaignes  
**Tel : 05.53.56.35.76**  
Email : [ot.varaignes@orange.fr](mailto:ot.varaignes@orange.fr)

<b>PRIX A LA SEMAINE</b>					
<b>BS</b>	<b>MS</b>	<b>HS</b>	<b>WE</b>	<b>Court séjour 3 nuits</b>	<b>Nuit selon saison</b>
<b>190€</b>	<b>230€</b>	<b>300€</b>	<b>80€</b>	<b>120€</b>	

**VARAIGNES**

**BOURG**



**4 personnes.  
Maison rénovée dans le village de Varaignes**

Services à proximité.  
Salon/salle à manger avec poutres d'origine et poêle à bois. Téléviseur et lecteur DVD. Cuisine entièrement équipée avec plaque de cuisson et micro-ondes. Lave-linge.  
1 grande chambre avec lit 180 1 chambre avec lits jumeaux.  
Salle d'eau séparée, wc, lavabo.  
Radiateurs électriques dans toutes les pièces.  
Grand jardin avec salon de jardin et barbecue.  
Disponible d'avril à novembre.

**Réservations :**

**Mme et M. Downes**  
Le Bourg 24360 Varaignes  
Email : [gkdownes@ntlworld.com](mailto:gkdownes@ntlworld.com)

<b>Tarif 1 semaine</b>	<b>325€</b>
<b>Tarif 2 semaines</b>	<b>610€</b>

*Hebergement de groupes*

**BUSSIERE-BADIL**

**VAL DE CHANEDIERE**



**Hébergement de groupe. Dortoir et chambres, 25 couchages.**

Vivez un séjour original au milieu des animaux de la ferme.  
Producteur de foie gras, le Val de Chanédière met à votre disposition sa salle de réception avec sa cuisine professionnelle. Idéal pour vos fêtes familiales, séminaires, cérémonies ....  
Possibilités d'activités "nature": randonnées pédestres et VTT , promenades en calèche, visite de l'exploitation (gavage de canards / laboratoire / étapes de transformations....).  
Vente directe à la ferme.

**Réservations :**

**Val de Chanédière**  
24360 Bussière-Badil  
**Tél : 05.53.56.58.37**  
Email : [valdechanediere@orange.fr](mailto:valdechanediere@orange.fr)

**PRIX  
A VOIR AVEC LA PROPRIETAIRE**

## MEUBLES (suite...)

### Abjat-sur-Bandiât :

- Mme DETILLEUX Chantal, Domaine des Aumèdes\*\*\*\* : 05.53.56.31.03
- M. DEGOIS Jean-Jacques, Peyrat Nord\*\*\* : 01.64.30.40.04

### Busserolles :

- M. MARSHALL Ted, Etang Grolhier : 05.53.56.88.85
- Mme GIRARDIE Nicole, Chez Nadeau : 05.53.60.57.10
- M. SLEEP Robert, la Maillerie : 05.53.60.40.31

### Bussière-Badil :

- Mme M. BERNARD, Tartou : 05.53.56.49.06

### Champniers-et-Reilhac :

- M. CONNORS Gillian, les Brousses : 05.53.56.24.22
- M. NIGEL John, la Trémoulie : 05.53.56.24.04
- M. SWALE Lee, la Petite Chabanne : 05.40.24.20.94
- M. AVEYARD Nicolas, la Coudenie : 05.53.60.48.94

### Champs-Romain :

- M. POSTMA Johan, Le Verdoyer\*\*\* : 05.53.56.85.54
- M. VAN ROSENTHAL Lodewijk, le Verdoyer\*\*\* : 05.05.03.32.48
- M. WIELENGA Alle, le Verdoyer\*\*\* : 01.80.39.95.85
- Mme BELIVIER Sandrine, la Bruyère : 05.53.56.95.03

### Connezac :

- Mme De LAMBERTERIE, le Petit Château : 05.53.56.46.62
- M. CAMBON, le Maine du Bost : 05.53.60.36.55

### Hautefaye :

- M. GRAFHAM Denis, Lage d'Ambelle : 05.53.56.23.59
- M. REDON Jean-Pierre, Grand Acaud : 05.45.70.71.77
- M. OWENS David, Petit Fayemarteau : 05.53.56.87.55
- Mme BRUN Simone, le Grand Aujaud : 05.53.56.21.38
- Mme GOUGEON Odile, le Lac Noir : 05.53.56.19.03

### Javerlhac-et-la-Chapelle-Saint-Robert :

- Mme DELESTAGE Claudine, la Meynardie : 05.53.56.36.62
- Mme AMBLARD, la Cour : 05.53.56.33.37

### Milhac-de-Nontron :

- M. POISSON, La Glaudie : 05.53.56.62.09
- Mme JOHNSON Jill, la Grange Magnac : 05.53.60.96.68

- M. SUCHARAUD Roger, la Marthonie : 05.53.56.72.34

**Nontron :**

- Mme O'Hare, le Puy : 05.53.56.75.80

**Piégut-Pluviers :**

- M. PARACHOUT Hubert, 40 rue des Champs Fleuris : 06.71.69.81.45

**Saint-Barthélémy de Bussière :**

- Mme M. SAMUEL, Lacourarie : 05.53.56.02.13
- M. BRUSCHI Renato, Rebeyrat : 05.53.56.49.28
- Mme PRUISSEN Clasina, Lacourarie : 05.53.56.50.29
- Mme SCHIFFER Véronique, le Genêt : 05.53.60.90.06

**Saint-Estèphe :**

- M. LAGRANGE Michel, les Petits Moulins : 05.56.66.38.92
- Mme FRIESNER Kerry, les Petits Moulins : 05.53.56.52.16
- Mme DELPUECH Monique, le Bourg : le Doux 15130 Yolet
- M. WATERMAN Janet, Clargourd : 05.53.60.71.63

**Saint-Front-la-Rivière :**

- M. NAWROCHI Christian, Lusson\*\*\* et Gîtes de France : 05.53.56.47.16
- Mme MILTON Joy, La Varenne\*\*\*\* : 05.53.60.94.36
- M. REID John, Chez Boutau : 05.53.56.24.46
- Mme BRIVES Colette, le Moulin de Tulet : 05.53.56.71.95

**Saint-Front-sur-Nizonne:**

- Mme LE DORLOT, Filoine : 05.53.56.78.85
- M. BANKS Lester, La Croix
- Mme M. JALLIFIER-VERNE David et Hélène, le Repaire : 05.53.60.58.48

**Saint-Pardoux-la-Rivière :**

- M. FAURE Philippe, Puyriol : 04.78.31.58.99
- M. DIJKSTRA Hank, le Petit Bouleau : 05.53.56.32.54

**Saint-Saud-Lacoussière :**

- M. GUILLEMAT Jean-Manuel, Domaine du Grand Roc\*\* : 05.53.52.08.73
- Mme STUVE Saskia, Château « le Grand Etang »\*\*\* et Clévacances : 05.53.56.95.79
- Mme SCHLEY Bernadette, le Bourg
- M. NEGELHOUT Henri, Vaures : 05.53.55.15.59
- M. VAN DER WERF Josef, 4 Impasse sous Chardonnières\*\* : 05.53.56.64.45



- M. BRIGGS Metford, Vieille Abbaye : 05.53.55.16.73
- Mme VOLPATO Marie-Thérèse, La Pinalie « Centre Culturel » : 05.53.56.34.38
- Mme POVEY Valérie, Moulin de Mazieras : 05.53.60.73.87
- M. LYNCH David, Terres de l'Aubade : 05.53.56.51.46
- M. LLOYD Owen, la Valade
- M. CALMETTES Jean-Pierre, les Farges des Gargalines : 05.53.60.49.15
- M. VAN KAMP Jan, Grandcoing : 05.24.12.10.80
- M. VAN BEEK, Lage : 05.53.56.64.56
- M. CHESTER Paul, la Bûcherie : 05.53.56.53.55
- M. O'BRIAN Allan, la Grange de Vachaumard : 05.53.60.49.01
- Mme MAURANGE, les Pradelles : 05.53.56.95.79

**Savignac-de-Nontron :**

- M. FRENTON Peter, Forge Basse : 05.53.56.99.71
- Mme GAUDOU Evelyne, les Chatres : 05.53.56.16.41

**Sceau-Saint-Angel :**

- Mme M. SYLVESTRE, Morelière : 06.89.08.25.56
- Mme BELEY, Le Bourg : 05.53.56.20.37

**Soudat :**

- M. JESSON Micheel, le Bourg : 05.53.90.00.60

**Teyjat :**

- Commune de Teyjat (Office de Tourisme de Varaignes), le Bourg : 05.53.56.35.76
- M. PELISSIER Pierre, Bois Bernard : 05.53.56.87.17

**Varaignes :**

- Mme M. VAN BEEK, les Mirandes : 05.53.56.57.24
- CPIE, le Bourg : 05.53.56.23.66
- M. GOURINCHAT, le Cousset (Service Loisirs Accueil) : 05.53.35.50.00
- Mme M. MAULER, le Grand Moulin : 06.81.95.30.34
- M. HUGHES, Chez Marot : 05.53.60.33.03

*Résidence de  
tourisme*



*Chambres d'hôtes  
labellisées*



**CHAMPNIERS-REILHAC****LA COUADE****2 chambres et 2 suites familiales**

Au coeur d'un Parc Naturel, les chambres sont situées à l'étage d'une maison de caractère du 18<sup>e</sup> s. La propriété s'étend sur 10 ha de prairie, bois, rivière, étang, dans un cadre préservé et authentique. Idéal pour détente, randonnées et découverte de la biodiversité. Refuge observatoire. Coin repas avec cuisine équipée à disposition. Piscine chauffée à 28°. Vélos électriques. **1 chambre** 30 m<sup>2</sup> avec lit à baldaquin 160, salle d'eau ; **1 chambre** 16 m<sup>2</sup> avec lit baldaquin 160, salle d'eau, wc séparés ; **1 chambre familiale** avec 1 lit 140 et 1 chambre contiguë 1 lit 90, salle d'eau, wc séparés ; **1 chambre familiale** comprenant 1 chambre avec 1 lit 180 et 1 chambre contiguë avec 2 lits 90, salle de bains, wc séparés.

**Réservations :****Patricia Huret**

La Chabroulie 24360 Champniers-Reilhac

**Tél : 05.53.60.34.18**Email : [couade@ladordogne.info](mailto:couade@ladordogne.info)Site : <http://lacouade.ladordogne.info>**TARIFS :**

70€ à 85€ pour 2 personnes.

Petit déjeuner compris.

**LA CHAPELLE FAUCHER****TIERCHATEAU**

**3 chambres d'hôtes** aménagées dans une ancienne ferme du XVI<sup>e</sup> siècle, en pleine campagne, salle à manger de caractère avec sol en pisé. Accueil chaleureux et ambiance familiale, gastronomie du terroir servie à la table d'hôtes. Membre des Hébergeurs de Qualité du Pays Périgord Vert. **Chambre beige** : 2 lits 90, salle d'eau, wc. **Chambre bleue** : 1 lit 140, salle d'eau, wc. **Chambre jaune** : 1 lit 160, lit 90, salle d'eau, wc.

Terrasse et salon de jardin à disposition. Sites touristiques du Périgord Vert à proximité. Notre action concrète pour l'environnement, un chauffe eau solaire et le chauffage au bois.

Tables d'hôtes sur réservation : 21€

**Réservations :****Claude & Joëlle****Borloz Bruguéra**

Tierchâteau 24530 La Chapelle Faucher

**Tél : 05.53.55.31.90**Email : [claud.borloz@wanadoo.fr](mailto:claud.borloz@wanadoo.fr)**TARIFS :**

35€ la nuitée pour 1 personne

52€ la nuitée pour 2 personnes

64€ la nuitée pour 3 personnes

Petit déjeuner compris

Taxe de séjour en sus

**MILHAC DE NONTRON****DOMAINE DE MAUMONT****3 chambres d'hôtes labellisées Fleurs de Soleil**

**Fleur de Lotus** : avec son inspiration zen, est une chambre située sous l'imposante charpente du manoir, chaleureuse, spacieuse et délicatement décorée. Elle vous offre une vue panoramique du Parc Naturel Régional Périgord-Limousin. Elle possède sa salle d'eau avec wc.

**Orangerie** est une chambre au saveur du sud, spacieuse, aux couleurs chaudes, vous apprécierez une vue imprenable sur le parc naturel du Périgord. Elle offre une salle d'eau, wc, habillée de pâte de verre de nacre.

**Chambre Napoléon** : située plein sud au premier étage du manoir, vous offre un mobilier 18<sup>e</sup>me et une salle de bains avec une baignoire pied de lion. Spa à disposition.

**Réservations :****Mme Granier**

Maumont 24470 Milhac-de-Nontron

**Tél : 06.89.96.28.65**Email : [annegrancier30@gmail.com](mailto:annegrancier30@gmail.com)Site web : <http://domainedemaumont.fr>**TARIFS PAR NUITEE**

Fleur de Lotus : 80€

Orangerie : 80€

Petit déjeuner compris.

3 suites d'hôtes raffinées (labellisées « Chambres d'hôtes du Périgord ») de 60 m<sup>2</sup> avec salon et salle de bains. Aménagées pour tout votre confort dans une vaste demeure du XIX<sup>e</sup> siècle, entièrement restaurée, en centre-ville, avec un parc arboré. Au plaisir de vous recevoir, Françoise et Luiz Filipe sauront vous faire apprécier votre séjour en Périgord Vert et vous feront découvrir les richesses du patrimoine local. Présence dans le Petit Futé et le guide du Routard.



**Suite Soleil Couchant** (côté jardin) : Chambre avec lit de 160, salon privé côté rue, avec télé, mini chaîne, lecteur DVD, coffre fort.

Salle de bains, grande douche, peignoirs, sèche-cheveux.

**1 personne** : Nuitée : 70€, Séjour 3 nuits : 66€ soit 200€ au total, Séjour 7 nuits : 65€ soit 455€ au total.

**2 personnes** : Nuitée : 90€, Séjour 3 nuits : 44€ par pers soit 264€ au total, Séjour 7 nuits : 43,57€ par pers soit 620€ au total.

**Suite Soleil Levant** (côté rue) Chambre avec salon privé avec télé, mini-chaîne, lecteur DVD, coffre-fort. Salle de bains avec baignoire, peignoirs, sèche-cheveux.

**1 personne** : Nuitée : 70€, Séjour 3 nuits : 66€ soit 200€ au total, Séjour 7 nuits : 65€ soit 455€ au total.

**2 personnes** : Nuitée : 45€ par pers soit 90€ au total, Séjour 3 nuits : 44€ par pers soit 264€ au total, Séjour 7 nuits : 43,57€ par pers soit 620€ au total.

**3 personnes** : Nuitée : 43,33€ par pers soit 130€ au total, Séjour 3 nuits : 42,22€ par pers soit 380€ au total, Séjour 7 nuits : 41,90€ par pers soit 880€ au total.

**Séjour 1 semaine : du samedi après-midi au samedi matin**  
Taxe de séjour 0,22€ par nuitée et par personne

**Suite Jardin** : Chambre de 2 lits de 100 côté rue, avec salon privé côté jardin, avec un lit de 100. Télé, mini-chaîne, lecteur DVD, salle de douche avec wc. séparée de la suite, peignoirs.

**TARIFS par pers et par nuit du 1<sup>er</sup> mai au 30 septembre (petit déjeuner inclus) :**

**1 personne** : Nuitée : 60€

**2 personnes** : Nuitée : 40€ par pers soit 80€

**3 personnes** : Nuitée : 33€ par pers soit 100€



#### **RESERVATIONS :**

Françoise & Luiz Filipe  
Martins Cardoso

**La Quinta**

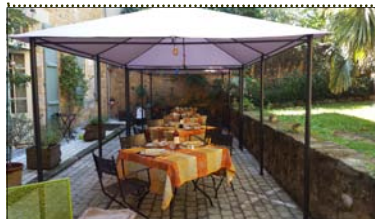
27-29, rue du 11 Novembre  
24300 Nontron

**Tél : 06.82.40.82.41.**

**Tél/Fax : 05.53.60.72.59.**

Email : [lfmc.du.24@live.fr](mailto:lfmc.du.24@live.fr)

Site web : [www.la-quinta.fr](http://www.la-quinta.fr)



#### **A LA DISPOSITION DES HÔTES :**

Table d'hôte. Salle à manger pour les repas pris en commun. Salon bibliothèque avec une grande cheminée d'époque. Vaste pièce d'auditorium avec espace salle de gym, billard, baby-foot, espace lecture et jeux de société. Salle de cinéma de 22 places, connexion wifi. Machine à laver pour chaque suite, buanderie avec sèche-linge. Grand parc avec salle à manger d'été, terrasse, chapelle, tennis de table, prêt de bicyclettes.

**Assiette de Pays toute l'année (voir notre site)**

**Repas le soir sur réservation, le midi de mai à septembre en terrasse**



**Chambre et suite d'hôtes.**

La propriété en forme de vallon est traversée par un ruisseau où fougères, orchidées et arbustes cohabitent harmonieusement.

Le petit-déjeuner, agrémenté de produits bio, vous est servi dans une salle à manger de style périgordin, devant l'immense cheminée.

Restaurant à 5 minutes à pied. Anglais parlé.

**1 chambre** : 1 lit 140, salle d'eau, wc privés.

**1 suite** : 2 chambres, 1 lit 140, 2 lits 90, salle d'eau, wc privés.

A votre disposition, la malle du Parc Naturel Régional (cartes, documentation, jumelles).

Jeux pour enfants, échiquier géant, sentiers de randonnées sur place.

**Réservations :**

**Mme Viviane Chauveau**

Villechalane 24360 St-Barthélémy de Bussière

**Tél : 05.53.56.92.89 / 06.80.42.25.82**

Email : [estseb@wanadoo.fr](mailto:estseb@wanadoo.fr)

Page Facebook : Chambres d'Hôtes  
Villechalane

**TARIFS :**

38 € la nuitée pour 1 personne

48 € la nuitée pour 2 personnes

65 € la nuitée pour 3 personnes

75 € la nuitée pour 4 personnes

Petit-déjeuner compris



*Chambres d'hôtes  
non labellisées*



**AUGIGNAC****MAISON NEUVE**

**4 Chambres d'hôtes** restaurées dans une maison de campagne, proche d'une ferme en activité, possibilité de déguster les produits de la ferme.

Chambre 1 : 1 lit 140, 1 lit 90, rangements, salle d'eau, wc.

Chambre 2 : 1 lit 140, 1 lit 90, rangements, salle d'eau, wc.

Chambre 3 : 1 lit 140, 2 lits superposés, rangements, salle d'eau, wc.

Chambre 4 : 1 lit 140, 1 lit 90, rangements, canapé, salle d'eau, wc.

Tables d'hôtes : Menu à partir de 15€.

**Réservations :**

**Mme Léone Faure**  
Maison Neuve 24300 Augignac  
Tél : **05.53.56.80.87**

**TARIFS :**

50€ la nuitée pour 2 personnes

60€ la nuitée pour 3 personnes

Petit déjeuner compris

Demi-pension : 80€ pour 2 personnes

**BUSSIÈRE-BADIL****LA FERME DE PANIVOL**

**2 chambres d'hôtes et une maison d'hôtes pour 4 personnes**

Cette maison datée de 1866, avec son auberge et sa boutique «les Gourmandises de Panivol », est aussi une exploitation agricole qui produit des volailles, de la viande de taureau et de cabri. Les matières premières cuisinées à l'auberge sont prioritairement issues de la ferme. Spécialités : foie gras, canard à l'orange, au chou, aux pruneaux, civet de taureau, pot au feu épicé de cabri... et aussi cuisine végétarienne.

Chaque chambre d'hôtes a une salle de bain indépendante.

Relais équestre ADTE (Association Départementale de Tourisme Equestre). Langues parlées : Occitan, Anglais, Français.

**Réservations :**

**Thierry Brunet / Jean-Michel Jullien**  
Panivol 24360 Bussière-Badil  
Tél : **05.53.56.40.66**  
Email : [panivol-perigord@wanadoo.fr](mailto:panivol-perigord@wanadoo.fr)  
Site web : [www.panivol.fr](http://www.panivol.fr)

**TARIFS PAR NUITEE**

57€ la chambre – 140€ la maison d'hôtes

Petit-déjeuner compris

Lit supplémentaire 15€

Repas : 22€, 29€ ou 39€

(réservation conseillée)

**BUSSIÈRE-BADIL****LE BOURG**

**3 chambres d'hôtes spacieuses d'environ 35 m<sup>2</sup> dans une maison de caractère du XIX siècle.**

Dans le bourg avec vue sur la campagne et sur étang. Maison calme et spacieuse. Jardin clos. 1 chambre avec 1 lit 140 salle d'eau et wc, 1 chambre 1 lit 140, avec chambre annexe, 1 lit 90 et 1 lit d'enfant, 1 chambre avec 1 lit 140. Salle de bains et wc séparés communs aux 2 chambres. **Possibilité de stages de peinture** du 04 au 09 juillet, du 18 au 23 juillet et du 08 au 13 août. **Galerie. Atelier.**

Sur place : médecin, pharmacie, superette, restaurant, bowling.

Limoges : 60 km - Angoulême : 45 km - Périgueux : 72 km

**Réservations :**

**Katelijne Van Oudenaarde**  
Le Bourg 24360 Bussière-Badil  
Tél : **05.53.56.13.03 / 00.31.70.34.66070**  
Email : [info@schilderles.com](mailto:info@schilderles.com)  
Site web : [www.schilderles.com](http://www.schilderles.com)

**TARIFS**

45€ la nuitée pour 2 personnes

40€ la nuitée pour 1 personne

Petit-déjeuner compris





**CHAMPNIERS ET REILHAC****CHEZ GONAUD**

**2 chambres d'hôtes** aménagées dans une maison de maître datant de 1850, située au cœur du Parc Naturel Régional Périgord-Limousin. Sentiers de randonnée à proximité. Plan d'eau à 5 km. Les 2 chambres sont situées au 1er étage :

- **chambre Printemps** : 1 lit 140, douche et wc privés.
- **chambre Automne** : 1 lit 160, baignoire avec douche, wc privés.

Grande terrasse à disposition. Table d'hôte sur réservation.

**Réservations :****Steve and Gill Holmes**

Chez Gonaud - 24360 Champniers et Reilhac

**Tél : 06.28.38.54.20 / 05.53.56.47.31**Email : [manoircamelia@gmail.com](mailto:manoircamelia@gmail.com)Site web : [www.manoircamelia.com](http://www.manoircamelia.com)**TARIFS PAR NUITEE**

Chambre Printemps : 75 € pour 2 personnes

Chambre Automne : 85 € pour 2 personnes

Petit-déjeuner compris

Table d'hôtes : 20 € ou 28€ par personne

**MIALLET****CHAMBRE D'HÔTE DES PARCS**

**2 chambres d'hôtes** dans une ancienne ferme rénovée en ferme équestre, entourées de belles vues verdoyantes, idéales pour les amateurs de sport et nature.

**Chambre Louvet** : 1 lit 160, possibilité 1 lit 90, salle de bains avec douche. **Chambre Aubère** : 1 lit 160, salle d'eau.

Lit bébé, chaise haute, matelas à langer, télévision, sèche-cheveux,

Possibilité de faire du thé ou du café dans la chambre.

2 vélos à disposition.

Equitation sur place.

**Réservations :****Mme Bullocke**

24450 Miallet

**Tel : 05.53.62.58.11 / 06.34.02.91.24**Email : [gill.bullocke@googlemail.com](mailto:gill.bullocke@googlemail.com)Site web : [www.chambredhotdesparcs.fr](http://www.chambredhotdesparcs.fr)**TARIFS :**

De 40€ à 65€ pour 1 personne

De 45€ à 75€ pour 2 personnes

De 65€ à 85€ pour 3 personnes selon les chambres et la saison.

20€ le repas le soir sur réservation



**NONTRON****AMBIANCE CANADIENNE**

A partir du 1er mai

Un couple Franco Canadien, elle décoratrice, lui chef de cuisine, vous accueille dans leur demeure de caractère style bord de mer des années 30. Venez vous évader dans nos chambres d'hôtes de charme où vous trouverez calme et repos dans un écrin de verdure. Vous sentirez toute la chaleur et la convivialité de la propriétaire qui vous charmera avec son accent typique du pays de la Nouvelle France (Québec). Les chiens bien élevés sont les bienvenus.

**2 chambres** (en cours de labellisation) de 18m<sup>2</sup>, non fumeurs avec peignoirs et sèche-cheveux, situées à 5min à pied du centre-ville.

- **Chambre Plaisirs d'Hiver** : 1 lit 160, grand balcon avec vue imprenable sur Nontron et son clocher, ensoleillée, ambiance cocooning, décorée avec goût.



Très grande salle de bains communes aux chambres (douche à l'italienne, baignoire sur pied, wc) avec tout le confort nécessaire pour se ressourcer.

Possibilité lit d'appoint. Parking privatif. 2 vélos à disposition.

- **Chambre Forêts et Grands Lacs** : 1 lit 140, foyer, vue sur le jardin, meubles de style, ambiance feutrée reposante.



Table d'hôte sur demande : 20€ par pers (apporter votre vin). Repas élaborés par un chef avec des produits du terroir.

Panier pique-nique sur demande la veille : 12€ pour 2 pers, enfant 4€.

Petits déjeuners gourmands et copieux fait maison (jus d'oranges pressées, sirop d'érable, café expresso...), clin d'œil aux petits déjeuners Canadien et Québécois.

**Réservations** : **Hélène Pelletier**

7, Route de la Manganèse 24300 Nontron

Tél. : **05.53.56.67.56**

Email : [fleur.helene@hotmail.com](mailto:fleur.helene@hotmail.com)

**TARIFS PAR NUITEE**

De Mai à Septembre : 1 pers 60€, 2 pers 80€, 3 pers 115€

D'Octobre à Avril : 1 pers 50€, 2 pers 70€, 3 pers 100€

Taxe de séjour en sus de 0,22€

Tarifs dégressifs à partir de la 3ème nuit

**PUYRENIER****CHÂTEAU DE LA COMBE**

**3 chambres d'hôtes et 2 suites familiales** au charme discret, vous offriront tout le confort et la quiétude nécessaire à votre repos.

Les petits déjeuners gourmands et notre table d'hôte vous feront (re) découvrir les spécialités du Périgord... et d'ailleurs : confitures artisanales, pain à la farine d'épeautre fait maison, jus d'orange pressé maison. Equipement bébé. Parking privé.

Grand salon de détente, bureau à disposition avec internet, scanner et imprimante. Piscine 12x6 m. Vélos.

**Réservations** :

**Thyra et Vincent Turnani**

Château de la Combe 24340 Puyrenier

Tél : **05.53.60.91.43 / 06.77.18.19.86**

Email : [chateaudelacombe@gmail.com](mailto:chateaudelacombe@gmail.com)

Site web : [www.chateaudelacombe.fr](http://www.chateaudelacombe.fr)

**TARIFS :**

95€ la nuit pour 1 ou 2 personnes

Suites familiales : 130€ et 150€ (4 à 7 personnes)

Petit déjeuner compris

Table d'hôtes : 25€

Panier pique-nique : 12€ par personne



**SAINT-FRONT-LA-RIVIERE****LA POMBOLAISE**

**3 grandes chambres d'hôtes pour deux personnes**, dans une ancienne ferme traditionnelle en pierre entièrement rénovée pour vous offrir repos, détente, massages bien-être et table d'hôtes gastronomique.

En cours de labellisation.

Avec salle de bains ou de douches et wc privés.

Chaque chambre a une entrée indépendante

Pour les amoureux de la nature, de nombreux circuits de randonnées vous sont proposés. Ouverte toute l'année.

**Réservations :**

**Claudie et Michel Borrás**

Pombol - 24300 Saint-Front-la-Rivière

**Tél : 06.30.64.07.28 / 06.11.17.06.61**

Email : [lapombolaise@chambresdhotelsbrantome.fr](mailto:lapombolaise@chambresdhotelsbrantome.fr)

Site web : [www.chambresdhotelsbrantome.fr](http://www.chambresdhotelsbrantome.fr)

**TARIFS :**

**68€ la nuitée pour 1 ou 2 personnes**

**29 € le repas du soir sur réservation**

**Petit déjeuner et**

**Taxe de séjour compris**

**SAINT-MARTIAL-DE-VALETTE****MOULIN DE ROUCHILLOU**

**4 chambres d'hôtes pour 2 personnes**

Le Moulin de Rouchillou, proche de Nontron, est situé à St Martial de Valette, endroit calme et idéal pour le repos. Venez découvrir le Périgord Vert.

4 chambres identiques : 1 lit 160, salle d'eau, wc, télévision.

**Réservations :**

**Patricia et Bernard Descamps**

Moulin de Rouchillou 24300 Saint-Martial-de-Valette

**Tél : 05.53.56.23.65 HR / 06.82.19.27.60**

Email : [bernarddescamps@wanadoo.fr](mailto:bernarddescamps@wanadoo.fr)

Site web : [www.moulin-rouchillou.fr](http://www.moulin-rouchillou.fr)

**TARIFS par personne :**

**50€ la nuitée**

**Week-end 80 € 2 nuits**

**Petit déjeuner compris**

**SAINT-SAUD-LACOUSSIÈRE****LE MAS DU SOIR**

**4 chambres d'hôtes**, aménagées dans l'ancien Hôtel de la gare, à proximité des sentiers de randonnée.

**Chambre 1** : 1 lit 140, lavabo.

**Chambre 2** : 2 lits 80, douche et lavabo.

**Chambre 3 suite** : 2 lits 90, 1 lit 70, douche et lavabo.

**Chambre 4** : 1 lit 140, lavabo, douche séparée.

A l'étage, petit salon de thé idéal pour les moments de détente. wc séparés.

**Réservations :**

**Le Mas du Soir**

Les Places Nord - 24470 Saint-Saud-Lacoussière

**Tél : 05.53.56.91.23**

Email : [winny.thomassen@sfr.fr](mailto:winny.thomassen@sfr.fr)

Site web : [www.lemasdusoir.com](http://www.lemasdusoir.com)

**TARIFS :**

**A partir de 35€ la nuitée par chambre**

**Petit déjeuner compris**

**SAINT-SAUD-LACOUSSIÈRE****AJJANA**

Amoureux de la nature, ressourcez vous en plein cœur du parc naturel régional Périgord-Limousin, en Périgord vert, dans notre maison située à la sortie d'un charmant petit bourg doté de commerces de proximité et 3 restaurants. **2 chambres** avec 1 lit 140 et **1 chambre** avec 1 lit 140 et 1 lit 90, toutes équipées d'une télévision, se situent à l'étage de notre maison, entrée indépendante, une salle d'accueil commune est à votre disposition

avec réfrigérateur, micro-ondes, plateau d'accueil, la salle d'eau avec wc est commune et un wc supplémentaire sur le palier. À 3 minutes, un plan d'eau avec pêche, plage surveillée, aire de jeux, espace pique-nique.

Possibilité de table d'hôte du 15 octobre au 15 mai : 15€

**Réservations :**

**Myriam et Frédéric Lorne**

38, rue du Grand Etang - 24470 Saint-Saud-Lacoussière

**Tél : 05.53.56.49.89 / 06.95.53.90.85**

Email : [myriam13300@hotmail.fr](mailto:myriam13300@hotmail.fr)

**TARIFS A LA NUITEE :**

Chambre SAB : 47€ Pour

3 pers et 40€ pour 2 pers

Chambre ISA : 38€ pour 2 pers et

33€ pour 1 pers

Chambre AMBRE : 38€ pour 2 pers

et 33€ pour 1 pers

**SAINT-SAUD-LACOUSSIÈRE LE VIEUX MOULIN DE LA MAQUE**

**2 Chambres** (dont 1 avec terrasse) aménagées dans une ancienne forge, nichée dans la verdure, au bord de la Dronne. Bâtisse en pierre de la Maque. Possibilité de pratiquer la pêche (1<sup>ère</sup> catégorie), le mini-golf, le ping-pong. Grand jardin.

Chambre 1 : 1 lit 160, bureau, salle d'eau, wc attenants, terrasse.

Chambre 2 : 1 lit 140, bureau, salle d'eau, wc attenants.

Sur réservation, possibilité de prendre le repas du soir sur place.

**Réservations :**

**Mme Caroline Bakker Smith**

Le Vieux Moulin de la Maque 24470 Saint-Saud-Lacoussière

**Tél : 05.53.60.32.72**

Email : [dronnemill@aol.com](mailto:dronnemill@aol.com)

Site web : [www.dordogne-park-holidays.com](http://www.dordogne-park-holidays.com)

**TARIFS :**

40€ la nuitée pour 1 personne

52€ la nuitée pour 2 personnes

64€ la nuitée pour 3 personnes

Petit déjeuner compris

24€ le repas sur réservation

**VARAIGNES****BOURG****Ferme de séjour, chambre et tables d'hôtes**

A Varaignes, rue du Château, 3<sup>ème</sup> maison en dessous du Château.

**3 chambres** d'hôtes avec sanitaires privés. Possibilité lit d'appoint.

Ouverture toute l'année.

La Ferme : Châtaigneraie

avec des produits garantis biologiques issus de son exploitation : châtaignes (blanchies, confitures,...).

**Réservations :**

**M. Denis Bourgin**

La rue du Château - 24360 Varaignes

**Tél : 05.53.56.24.65**

Email : [denis.bourgin@sfr.fr](mailto:denis.bourgin@sfr.fr)

**TARIFS :**

55€ la nuitée pour 1 personne

59€ la nuitée pour 2 personnes

Petit déjeuner compris

## CHAMBRES D'HÔTES (suite...)

### Abjat-sur-Bandiât :

- Mme M. BARTON, les Deux Lacs : 05.53.56.08.52
- Mme M. RIKKERS, l'Auberge : 05.53.56.27.58

### Champs-Romain :

- Mme BELIVIER, la Bruyère : 05.53.56.95.03

### Nontron :

- Mme DEVILLE, 21 rue de Verdun : 06.83.75.14.42
- Mme DE HERICOURT, 35 rue Carnot : 06.20.87.08.27
- Mme M. CARABIN, Moulin de Masvicomteaux : 05.53.56.27.98
- Mme CAVERS Delia, Avenue du Général Leclerc : 05.53.56.69.77
- Mme O'Hare, le Puy : 05.53.56.75.80

### Piégut-Pluviers:

- Mme VAN MALSEN Daniëlle, les Touilles : 05.53.60.73.32, 07.86.11.76.38

### Saint-Pardoux-la-Rivière :

- M. VANDAMME, Lapeyronnie : 05.53.56.75.16
- La Maison de Patrice, 127 rue des Dominicains, Gîtes de France:  
05.53.56.53.28

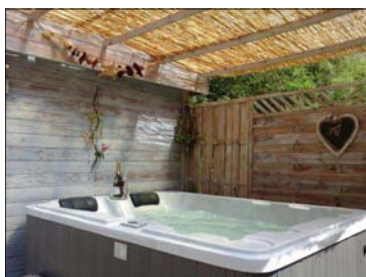


*Insolite*



Niché dans le Périgord Vert, offrez-vous une nuit mémorable dans **une bulle transparente**. Cet habitat insolite, unique en Dordogne, vous fera vivre un moment inoubliable entre ciel et terre, en harmonie avec les étoiles. Vous serez spectateurs de la nature nocturne et bienveillante.

La Sphère est transparente avec sas d'accès, chambre sphérique de 4m de diamètre avec lit douillet deux places (draps fournis) reliée à une romantique petite bulle pour la détente.



Un spa 3 places est à votre disposition durant toute la durée de votre séjour.

Salle d'eau, toilettes sèches et meuble avec vase. Les serviettes, les peignoirs et les produits de douche bios sont fournis.



Possibilité de table d'hôte. Les repas sont préparés le jour même en fonction des arrivages du marché et des fruits et légumes disponibles dans notre potager. Le prix du dîner est de 25€

#### PRIX A LA NUITEE

BS		HS	
Dimanche, Lundi, Mardi, Mercredi, Jeudi	Vendredi Samedi	Dimanche, Lundi, Mardi, Mercredi, Jeudi	Vendredi Samedi
150€	170€	170€	200€

**Rachel et Hervé Le Brun**

Forges de la Maque, 24470 Saint-Saud-Lacoussière

Tel : 05.53.56.13.50 / 06.10.50.25.32

Email : [lebrunrachel@yahoo.fr](mailto:lebrunrachel@yahoo.fr)

Site : [www.nuitenbulle.fr](http://www.nuitenbulle.fr)



# *Campings*

**ABJAT-SUR-BANDIAT****CAMPING LA RIPOLE\*\*\*****Camping.**

Au cœur du Parc Naturel Régional Périgord-Limousin, le camping La Ripole c'est une structure familiale et conviviale de 40 emplacements délimités dans un cadre authentique, paysagé et verdoyant.

Sur place piscine, sauna, étang pour la pêche et sentiers de randonnée au départ du camping – petite restauration de qualité.

Ouverture du 13 juin au 6 septembre et tous les week ends de mai, juin et septembre (sur réservation) pour week ends à thèmes ou événementiels, journées découvertes et sportives.

**Réservations :****Mme Régine Jarreton**

Route du Stade 24300 Abjat-sur-Bandiat

**Tél : 05.53.56.86.85 / 06.11.51.90.25**

Email : [regine@campingripole.info](mailto:regine@campingripole.info)

Site web : [www.campingripole.info](http://www.campingripole.info)

**Abjat-sur-Bandiat :** M. Lucien GUILLAUME, le Moulin des Sources\*\* : 05.53.56.82.70

**AUGIGNAC****MAISON NEUVE****Camping à la ferme.**

Possibilité de prendre le repas chez le propriétaire.

6 emplacements sont aménagés dans un espace verdoyant à proximité d'un étang et d'une ferme, à 3km du Grand Etang de Saint-Estèphe.

Equipements communs : douches, sanitaires, lavabos, éviers.

**Réservations :****Mme Léone Faure**

Maison Neuve

24300 Augignac

**Tél : 05.53.56.80.87**

**AUGIGNAC****MANZAC FERME**

En Périgord Vert, au cœur du Parc Naturel Régional Périgord-Limousin le camping de Manzac Ferme vous propose 6 emplacements pour caravanes et camping-cars et 2 emplacements pour le camping. Nature, tranquillité et sérénité.

Equipement communs : douches chaudes (sans suppléments), sanitaires, lavabos, évier, lave linge. Animaux admis. Wifi gratuit.

Ouvert du 15 Mai au 15 Septembre.

**Réservations :****Camping de Manzac Ferme**

M & Mme NORAH Georges et Margaret

Manzac Ferme 24300 Augignac

**Tél : 05.53.56.31.34**

Email : [info@manzac-ferme.com](mailto:info@manzac-ferme.com)

Site web : [www.manzac-ferme.com](http://www.manzac-ferme.com)

**BUSSEROLLES****CAMPING ST MARTIAL**

**Ouvert du 15/06 au 15/09**

**28 emplacements**

Tarifs : adulte : 1.50€, enfant : 0.80€, pers. suppl. : 1.50€, animal : 1€, tente : 4.70€, caravane : 5.50€, voiture : 1€, EDF 1.50€, camping-car : 6.50€, vidange : 2€.

Plan d'eau : baignade et jeux pour enfants sur place. Table ping-pong, boulodrome, tennis. Borne de vidange pour camping-car au bourg.

Périgueux : 70 km - Limoges : 60 km - Angoulême : 35 km

**Réservations :**

**Camping municipal St Martial**

Le Cros de l'Ouvrage 24360 Busserolles

**Tél : 05.53.60.53.04 / Fax : 05.53.60.77.84**

Email : [mairie.busserolles@wanadoo.fr](mailto:mairie.busserolles@wanadoo.fr)

Site web : [www.campingbusserolles.com](http://www.campingbusserolles.com)

**HAUTEFAYE****JAUBERTIN**

**Camping à la ferme.**

Possibilité de prendre le repas à la ferme-auberge et d'effectuer des vols en U.L.M.

**8 emplacements** aménagés.

**2 mobil-homes** indépendants avec terrasse, location de Pâques à Octobre.

**3 chalets** composés d'une seule pièce avec un lit 140 et 2 lits 90.

Equipements communs : douches, sanitaires, lavabos, éviers.

**Réservations :**

**Mme Portain**

Jaubertin 24300 Hautefaye

**Tél : 05.53.56.04.50**

Email : [contact@lesjaubertins.com](mailto:contact@lesjaubertins.com)

Site web : [www.lesjaubertins.com](http://www.lesjaubertins.com)

**MILHAC DE NONTRON****DOMAINE DE MAUMONT**

Dans le parc face à la piscine **6 mobilhomes de 18 à 29 m<sup>2</sup>** avec terrasse couverte vous sont proposés à la location. Chaque mobilhomes à son barbecue et l'accès à la piscine.

Leur capacité d'accueil est de 2 à 7 personnes.

Équipements : sanitaires avec douches, wc, bacs vaisselle, eau potable, fosse de vidange des eaux usées, connexion électrique, machine à laver le linge, piscine, barbecue, boulodrome, ping-pong, espace jeux pour les tout petits....

Spa à disposition.

**Réservations :**

**Mme Granier**

Lieu-dit Maumont 24470 Milhac-de-Nontron

**Tél : 06.89.96.28.65**

Email : [annegranier30@gmail.com](mailto:annegranier30@gmail.com)

Site web : <http://domainedemaumont.fr>



**Camping.**

Magnifique camping aménagé dans le parc du château, au cœur du Périgord Vert. 110 emplacements.

Equipements communs : douches, sanitaires, lavabos, éviers, lave-linge, sèche-linge.

Ouvert de fin avril au 30 septembre.

Possibilité de louer 20 mobil-homes et 20 chalets.



Nombreuses activités pour les enfants (cirque, tournois sportifs, club enfants).

**Nouveau en 2016 : piscine couverte et chauffée**



Sur place : bar, restaurant, épicerie, plats à emporter, piscines toboggan aquatique de 36 mètres.

**Réservations :**



**Famille Ausems**  
 Château - Le Verdoyer 24470 Champs-Romain  
 Tél : 05.53.56.94.64 / Fax : 05.53.56.38.70  
 Email : [chateau@verdoyer.fr](mailto:chateau@verdoyer.fr)  
 Site web : [www.verdoyer.fr](http://www.verdoyer.fr)



**Logo Les Castels**  
**À rajouter dès réception**









### ACCUEIL

Situé en Périgord Vert dans le Parc Naturel Régional Périgord-Limousin.

Le **DOMAINE DES ETANGS DU PLESSAC** offre aux adeptes du camping et aux vacanciers en quête de repos, **60 emplacements** spacieux et ombragés, des locations de **mobil-homes ou chalets**, de 2 à 6 personnes, une piscine chauffée et des étangs de pêche d'accès direct et gratuit, mais aussi toute une palette d'activités.

### CAMPING LOCATION

Le camping, **ouvert du 1<sup>er</sup> avril au 15 octobre**;  
**Des séjours** : à la nuitée, en week-end prolongé, à la semaine, la quinzaine, ou plus..... En chalet ou mobil-home, tout confort, wc, salle de bain séparés, avec 2 ou 3 chambres.  
 De grands emplacements délimités, un sanitaire fermé et chauffé si nécessaire, une aire de vidange camping car.  
 Equipement pour les personnes à mobilité réduite.



### ANIMATIONS

Une piscine chauffée, un terrain de boules, tables de ping-pong, trampoline aire de jeux pour enfants. **PECHE** : venez taquiner les carpes, les gardons, les tanches, sur les berges arborées des étangs.

**Accès libre et gratuit, pour les résidents du camping. Idéal pour apprendre les enfants à pêcher.**

En haute saison, vous profiterez des animations : concours de pétanque, tir à l'arc, aquagym, soirées hebdomadaires, randonnées pédestres...

### LES SERVICES

Plats à emporter, snack bar, pizzas, épicerie, dépôt de pain, machine à laver, sèche-linge, informations et conseils en visites sont à votre disposition.

### Réservations :

**Colette et Jean-Luc Grillot**  
 24340 Saint-Félix-de-Mareuil

Tél : 05.53.46.39.12 / 06.81.57.67.16

Email : [camping.etangsduplessac@neuf.fr](mailto:camping.etangsduplessac@neuf.fr)

Site web : [www.plessac.net](http://www.plessac.net)

Stop Accueil  
 Camping Car  
 Partenaire FFCCC





Situé dans le **Périgord Vert**, au centre du **Parc Régional Périgord-Limousin**, à 1 km du centre-ville de Nontron, le Camping de Nontron, ouvert de début janvier à mi-décembre, vous offre de magnifiques emplacements sur 2 hectares de verdure et des vacances en famille (site, accueil...).



Pour vos locations, nous vous proposons **des bungalows** entièrement équipés pour 2 à 4 personnes, **des mobil-homes** pour 4 à 8 personnes, une **chambre « formule hôtelière »** pour 1 à 4 personnes, **mobil-home** 3 chambres .



Vous trouverez également sur place une **épicerie** de dépannage avec **dépôt de pain**, viennoiseries et un **snack**. Vous pouvez y prendre votre **petit déjeuner** ou votre café tranquillement sur la terrasse.



Le **Centre Aquatique Intercommunal** (sauna, hammam) qui jouxte le camping (l'entrée est à 2mn à pied), est ouvert toute l'année (piscine couverte) et vous permet de profiter des joies de la baignade en famille à un prix « spécial camping ».



De **nombreuses activités** vous sont proposées dont une aire de jeux pour enfants et/ou adultes avec volley-ball, tennis de table, et une salle de loisirs avec billard, baby-foot, flipper, jeux électroniques, télévision, bibliothèque, jeux pour enfants petits et grands, un accès gratuit aux terrains de tennis (100m).

L'été, vous aurez la possibilité de participer à nos **soirées** : paëlla, crêpes, karaoké...



**Partenaire FFCC  
ACSI**



CAMPING CARAVANING  
**DE NONTRON**



LE CAMPING AU NATUREL EN DORDOGNE PÉRIGORD

Tél : 05 53 56 02 04  
Port : 06 30 66 25 74  
camping-de-nontron@orange.fr  
www.campingdenontron.com



**SAINT-PARDOUX-LA-RIVIERE TOOFYK CAMPING BORD DE DRONNE**



**Ouvert du 1er avril au 15 Octobre** (en cours de classement)  
**39 emplacements** en bord de rivière, proche de grottes, châteaux, plan d'eau, voie verte, descente de la Dronne en canoé.  
Location de vtt, skate électrique, stand up paddle, cours de pêche à la mouche...  
Equipements communs : douches chaudes, sanitaires, lavabo, évier, lave linge, wifi, jeux pour enfants, snack buvette.  
Animaux gratuits.  
Chèques vacances, CampingCard ACSI.

**Réservations :**

**Toofyk Loisirs**

Camping la Font Pissot  
24470 Saint-Pardoux-la-Rivière

**Tél : 06.30.53.38.27**

Email : [contact@toofyk.fr](mailto:contact@toofyk.fr)

Site web : [www.toofyk-dronne.fr](http://www.toofyk-dronne.fr)

**SAINT SAUD LACOUSSIÈRE MAISON NEUVE**



**Ouvert du 1er mars au 31 octobre.**  
**25 emplacements.**  
Au cœur du Périgord Vert, sur 3 hectares, pour des vacances en toute tranquillité ce camping à la ferme vous propose en plus de ces 25 emplacements : 2 chalets, 1 mobil home et 2 caravanes.  
Equipements communs, 4 douches chaudes, sanitaires, lavabos, évier, lave-linge, réfrigérateur, table à repasser.  
Chemins de randonnée à proximité et étang privé pour la pêche.

**Réservations :**

**M. et Mme Martial Paul**

Maison Neuve 24470 Saint-Saud-Lacoussière

**Tél : 05.53.56.97.46 / 06.61.16.98.58**

Email : [paul.martial24@orange.fr](mailto:paul.martial24@orange.fr)

Site web : <http://camping-saint-saud.skyblog.com>

**THIVIERS CAMPING LE REPAIRE\*\*\***



En pleine nature, tout proche du centre de Thiviers, petite ville commerçante, au porte du parc naturel régional Périgord-Limousin, le camping Le Repaire\*\*\* s'étend sur un domaine de 8 ha bien arboré parcouru par une source qui alimente son étang (possibilité de pêche).  
Hébergements locatifs tout confort de 35m<sup>2</sup> en bois de 4/6 personnes avec 3 chambres séparées.  
Emplacements vastes mi-ombragés, longés par le chemin de Saint-Jacques de Compostelle, une halte pour pèlerins.

**Réservations :**

**Camping Le Repaire\*\*\***

Le repaire - 24800 Thiviers

**Tél : 05.53.52.69.75**

Email : [contact@camping-le-repaire.fr](mailto:contact@camping-le-repaire.fr)

Site web : [www.camping-le-repaire.fr](http://www.camping-le-repaire.fr)

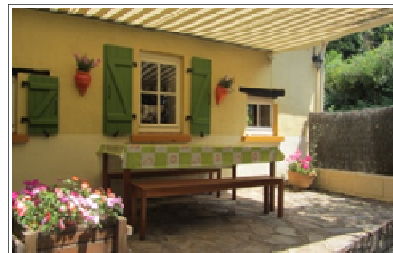




*Au coeur du Parc Naturel Régional Perigord-Limousin nous avons créé un lieu de détente loin de l'agitation et du bruit de la vie quotidienne. Un endroit pour profiter pleinement avec vos amis, la famille et les enfants de tout ce que la nature peut vous offrir.*

**Locations:**

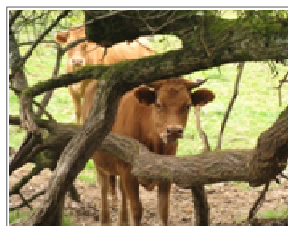
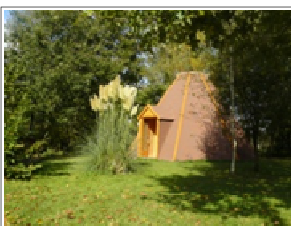
2 maisons de vacances  
3 tipi en bois  
6 tentes bungalows  
34 emplacements pour tente  
caravane ou camping car



Etang à 1 km

*ouvert du  
1er avril au  
31 octobre*

*Sur place: Petit restaurant, snackbar, bar, retrait de pain, aire de jeux, club enfants, wifi gratuit*



**Réservations**

**Camping La Bucherie / Wakan Tanka\*\***

**Famille Loohuizen**

24470 Saint-Saud-Lacoussière

**Tél : 05.53.60.59.98 / 06.76.80.53.16**

Email : [info@wakantanka.nl](mailto:info@wakantanka.nl)

Site web : [www.wakantanka.nl](http://www.wakantanka.nl)

*Hôtels*

-

*Restaurants*

**AUGIGNAC****MOTEL-GRILL\*\*NN**

Sur la route D675, entre Piégut et Augignac, à 5 mn de Nontron, direction Rochechouart.

Au calme, au milieu de grands arbres, le MOTEL\*\*NN, grand confort offre 9 chambres de plain pied, avec bain ou douche, climatisation, téléviseur, wifi, piscine, restaurant grill.

Il est situé à 3 km seulement du Grand Etang de Saint-Estèphe.

**Réservations :****Motel-grill Les Coursaux**

Le Maine du Bost  
24300 Augignac

Tél. : 05.53.60.39.90

Site web : [www.hotelenperigord.com](http://www.hotelenperigord.com)

**TARIFS**

Chambres :

Du 16/06 au 15/09 : 60 €

Autres périodes : 55 €

Petit déjeuner : 5 €

Lit supplémentaire : 12 €

**BRANTOME****CHÂTEAU DE LA CÔTE \*\*\***

« Découvrez tout le charme d'autrefois, dans l'un des plus beaux châteaux-hôtels du Périgord, dont les origines remontent au XV<sup>ème</sup> »

17 chambres spacieuses et calmes avec mobilier d'époque et lits baldaquins, vue sur le parc et la campagne vallonnée. Piscine Vélo Equitation Canoë Montgolfière.

Marie Verdier chef de cuisine, vous accueille à sa table généreuse et gourmande, élaborée avec des produits de saison et du potager, servie dans les salles aux chaleureuses boiseries. Mariages & Séminaires

**Réservations :****Domaine de la Côte Hôtel \*\*\* Restaurant**

Michel et Olivier Guillaume

Biras-Bourdeilles 24310 Brantôme

Tél : 05.53.03.70.11 / Fax : 05.53.03.42.84

Email : [contact@chateaudelacote.com](mailto:contact@chateaudelacote.com)

Site web : [www.chateau-hotel-dordogne.com](http://www.chateau-hotel-dordogne.com)

**TARIFS :**

10 chambres de 80€ à 140€

7 suites de 155€ à 225€

Demi-pension à 48€ par personne

Carte et menus de 28€ à 59€

Menu enfants à 12€

Petit déjeuner buffet à 14€

**CHAMPS-ROMAIN****CHÂTEAU LE VERDOYER\*\*\*\***

Restaurant du Château le Verdoyer : 3 ambiances : la salle du château avec le feu de cheminée, la grande salle avec de grandes baies vitrées sur l'étang et la terrasse au bord de l'eau... Ouvert tous les soirs de fin avril au 30 septembre, fermé le mercredi.

Possibilité de repas de groupes (mariages, baptêmes, clubs, soirées à thèmes...)

Une carte proposant des produits locaux, du « fait maison », du Périgourdin ou de l'international et de l'original...

La vie de Château à prix abordable !

**Réservations :****Famille Ausems**

Château - Le Verdoyer

24470 Champs-Romain

Tél : 05.53.56.94.64 / Fax : 05.53.56.38.70

Email : [chateau@verdoyer.fr](mailto:chateau@verdoyer.fr)

Site web : [www.verdoyer.fr](http://www.verdoyer.fr)

**TARIFS**

Chambres à partir de 65€

Menus de 16€ à 42€

Des plats à la carte à partir de 9€

**NONTRON**

**LE GRAND HOTEL\*\***



Jouxtant la mairie, en plein centre-ville, cet hôtel de charme est de grande réputation depuis plus de deux siècles.

Les riches recettes du terroir et les pâtisseries maison, véritables instants gourmands, sont à savourer selon la saison, en terrasse au bord de la piscine, ou en salle au coin d'un feu de bois.

L'Hôtel offre à ses hôtes 25 chambres rénovées avec tout le confort nécessaire à un séjour agréable.

Un salon de thé, une salle de séminaire complètent l'offre à partir de 2016.

Un parking intérieur privé et gratuit est mis exclusivement à la disposition de la clientèle.

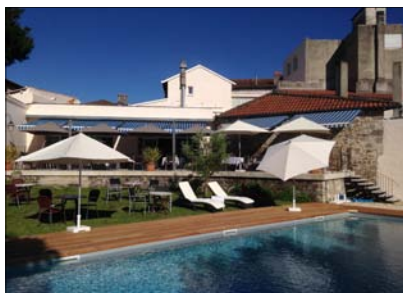


**TARIFS :**

Chambre à partir de 60€

Carte et menus de 32€ à 49€

Petit déjeuner continental à 9€



	<p><b>Grand Hôtel</b> 3, place Alfred-Agard 24300 Nontron Tél : 05.53.56.11.22 Fax : 05.53.56.59.94 Email : <a href="mailto:grand-hotel-pelisson@wanadoo.fr">grand-hotel-pelisson@wanadoo.fr</a> Site web : <a href="http://www.grand-hotel-pelisson.com">http://www.grand-hotel-pelisson.com</a></p>	
---	---	---





Idéalement placé au centre d'un charmant bourg du Périgord vert, entre Brantôme (la Venise du Périgord) et Nontron (cité couteillère), c'est au cœur du Parc NATUREL régional PERIGORD Limousin que l'Hôtel de France vous offre ses six chambres tout confort.

Calme et douceur de vivre, détente, petits déjeuners en terrasse, votre séjour vous enchan-

C'est en 1968 que Maguy et Gabriel ont ouvert les portes de L'Hôtel de France.

Aujourd'hui, ce sont Bamby et Béatrice, leurs filles, qui vous accueillent pour vous faire partager un moment de plaisir et de découverte, autour d'une cuisine alliant avec bonheur terroir, et tradition.



**HOTEL DE FRANCE SARL. CIBOT**

20, Grande Rue de la Barre  
24470 Saint-Pardoux-la-Rivière

Tél : 05.53.56.70.15

Fax : 05.53.56.74.41

Email : [hotelfrancecibot@orange.fr](mailto:hotelfrancecibot@orange.fr)

Site web : <http://www.hotel-de-france-cibot.com>





En plein parc naturel régional à Saint-Saud-Lacoussière, pays du cèpe et du veau sous la mère, Sandrine Babayou érige la magie du Périgord vert dans une demeure cosue, élégante, colorée avec une cuisine distinguée.



Une destination d'exception où trois générations plantent un bonheur fait de douceurs et de plaisirs qui dépassent les frontières du coeur et de l'âme.



Depuis 1936, nous vous faisons partager nos traditions, nos saveurs, nos racines : le terroir que nous nous plaçons à conserver pour vous.



Chambres tout confort très personnalisées.  
Petit déjeuner "dinette" continental.



**TARIFS :**

Chambres à partir de 83€  
Petit déjeuner à 14€  
Menus à partir de 29€ au déjeuner  
le midi et 41€ le soir

**HOSTELLERIE SAINT-JACQUES\*\*\***

10, route du Grand Etang  
24470 Saint-Saud-Lacoussière

Tél : 05.53.56.97.21

Email : [hostellerie-st-jacques@wanadoo.fr](mailto:hostellerie-st-jacques@wanadoo.fr)

Site web : [www.hostellerie-saint-jacques.com](http://www.hostellerie-saint-jacques.com)



L'hôtel restaurant "le Sully" vous accueille toute l'année, à Saint-Saud-Lacoussière, charmant petit bourg situé à mi chemin entre Périgueux, Limoges et Angoulême, au cœur du Périgord vert et du Parc Naturel Régional Périgord-Limousin.

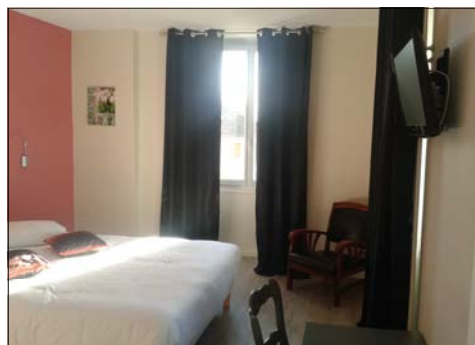
10 chambres spacieuses entièrement rénovées (douche, wc, téléviseur, téléphone)

2 salles de restaurant ainsi qu'une grande terrasse ombragée

1 grande salle de réception pour banquet, mariage, séminaire ...

Animaux acceptés

Parking intérieur privé



#### **TARIFS :**

10 chambres à partir de 58 €  
 Carte menus à partir de 19,50 €  
 Soirée étape à partir de 67 €  
 Pension complète à partir de 80 €  
 Demi-pension à partir de 65 €  
 Petit déjeuner 8,50 €



#### **HÔTEL-RESTAURANT LE SULLY \*\***

4, Place de la Résistance  
 24470 Saint-Saud-Lacoussière

Tél : 05.53.56.97.70

Email : [lesully24@orange.fr](mailto:lesully24@orange.fr)